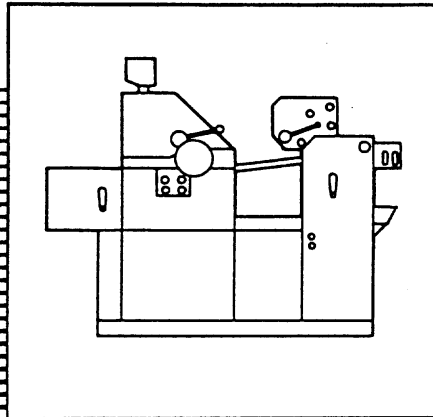


SMALL OFFSET PRESS

GRACE

HAMADA

E7S



PARTS CATALOG

(1st-REVISION)



パーツカタログの 使用方法について

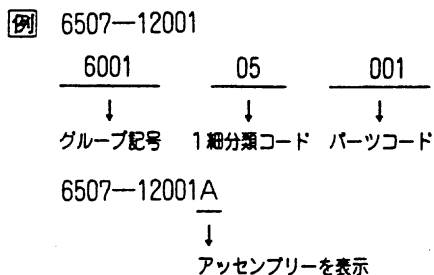
1. このパーツカタログは、必要な部品をイラスト図面と照合するだけで確認できるようになっております。

ご注文の際には、ご使用の機械名と機械番号、パーツリストの左上にありますフィギュアコード番号および必要部品のインデックスNoと必要数量を連絡するだけで注文ができます。

但し部品の中には構造上、精度上の関係から工場出荷時より組付けた状態（アッセンブリーパーツ）で出荷せざるを得ない部品がありますので予めご了承願います。

2. 部品番号には、専用部品と附属部品の2種類に大別されております。

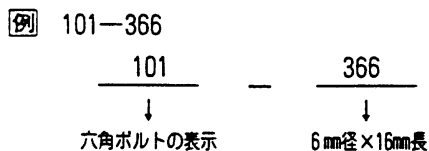
専用部品の番号構成は次の通りです。



3. 附属部品（ボルト、ナット、ワッシャー等）は個々部品の寸法の違いにより数多い点数となります。

従ってこれらの部品は、専用部品とは区別し、特別な番号を付けてあります。

番号の数字によってその部品の規格が判明するようになっており、かつまた、生産の合理化を目標としたものです。



従って101—366の部品は六角ボルトで、径が6mm
長さが16mmであることが判明する訳です。

これらの附属部品の番号、仕様の一覧表は4頁を参照してご利用下さい。

4. このパーツカタログは、E7S専用部品(6507)と本機と互換の利く部品(4207, G, H, R, I, B, A, E)から構成されております。

専用グループ

6507グループ……………E7Sユニット

兼用グループ

4207グループ……………サテライト2カラーユニット(75)

Gグループ……………サテライト2カラーユニット(70)

Hグループ……………給紙部

Mグループ……………印刷部

Rグループ……………給湿部

Iグループ……………インキ部

Bグループ……………カバー部

Aグループ……………排紙部

Eグループ……………電気部

5. このパーツカタログは、精密な立体組立図により構成されておりますから、簡単な修理作業及びメカニズムを理解する上に於て本書は十分にお役にたつことと存じます。

6. このパーツカタログは、予告なく変更する場合があります。

How to use Parts Catalog

1. Find the parts you need in the illustrations and their code numbers and descriptions in this parts catalog. Your order must show: (1) figure code numbers (figure No. plus index No.) and (2) quantities required.

For structural accuracy, we supply certain parts already assembled into larger unit components instead of supplying basic members individually.

2. Some of the parts are for exclusive usage and some are not. Parts are shown in the catalog as follows:

(Example)

6501-05001	6501 = Group symbol
	05 = Sub. division
	001 = Parts code
6501-05001A	A = Assembly

3. The parts which are not exclusive to HAMADA Models but used in our all other presses are shown as follows:

(Example)

101-366	101 = Hexagon bolt
	366 = 6mm dia. 16mm long

4. This parts Catalog is designed for use of E7S used on Hamada presses, and has two groups.

One is the section for those parts which are exclusively used on E7S unit – group (6507)

Another group shows such parts as interchangeable with other components including main press section – group (4207, G, H, M, R, I, B, A, E)

Exclusive Parts Groups

6507 Group E7S unit

Interchangeable Parts Groups

4207 Group Satellite 2-color unit (75)

G Group Satellite 2-color unit (70)

H Group Feed Section

M Group Press Section

R Group Dampening Section

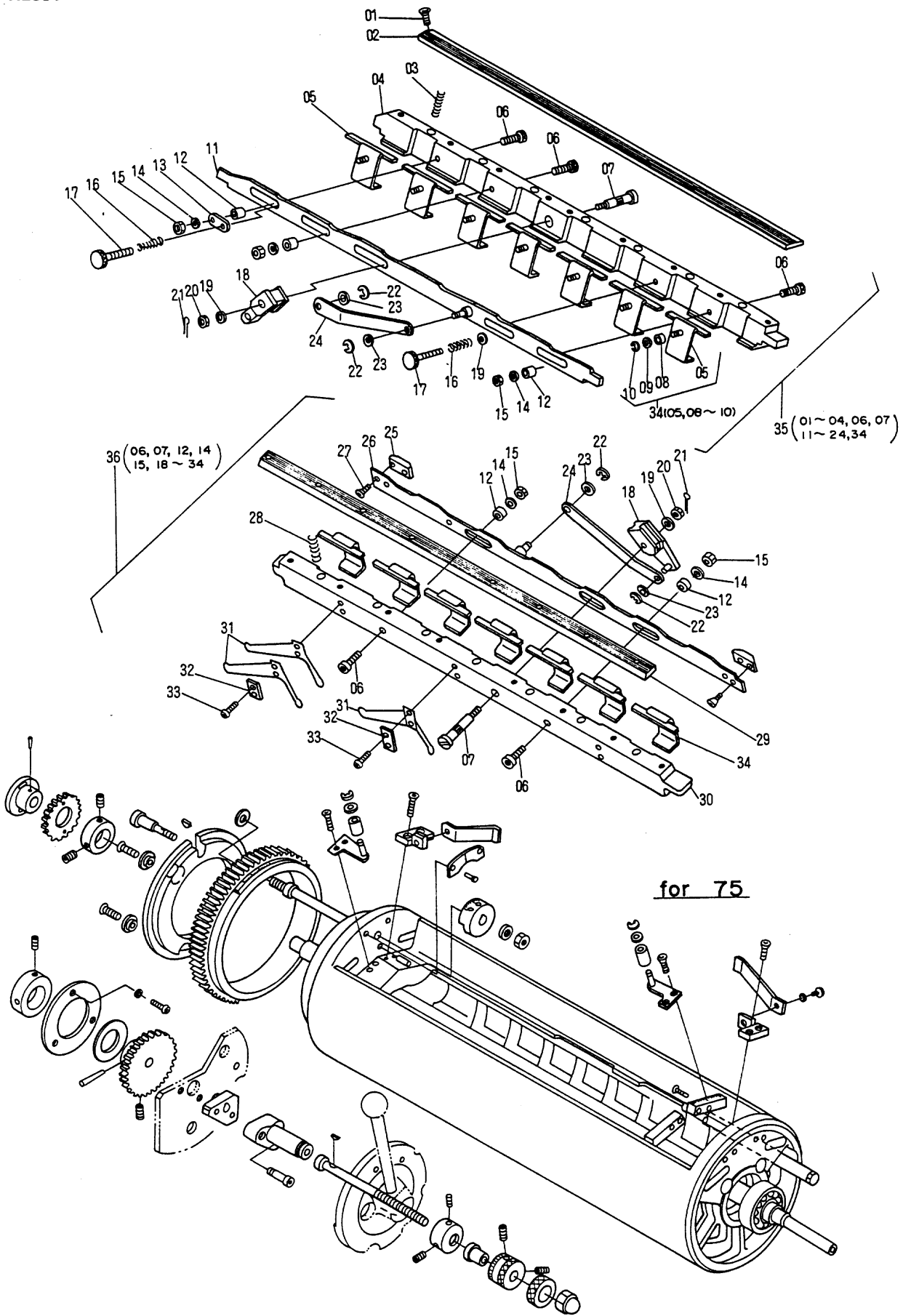
I Group Ink Section

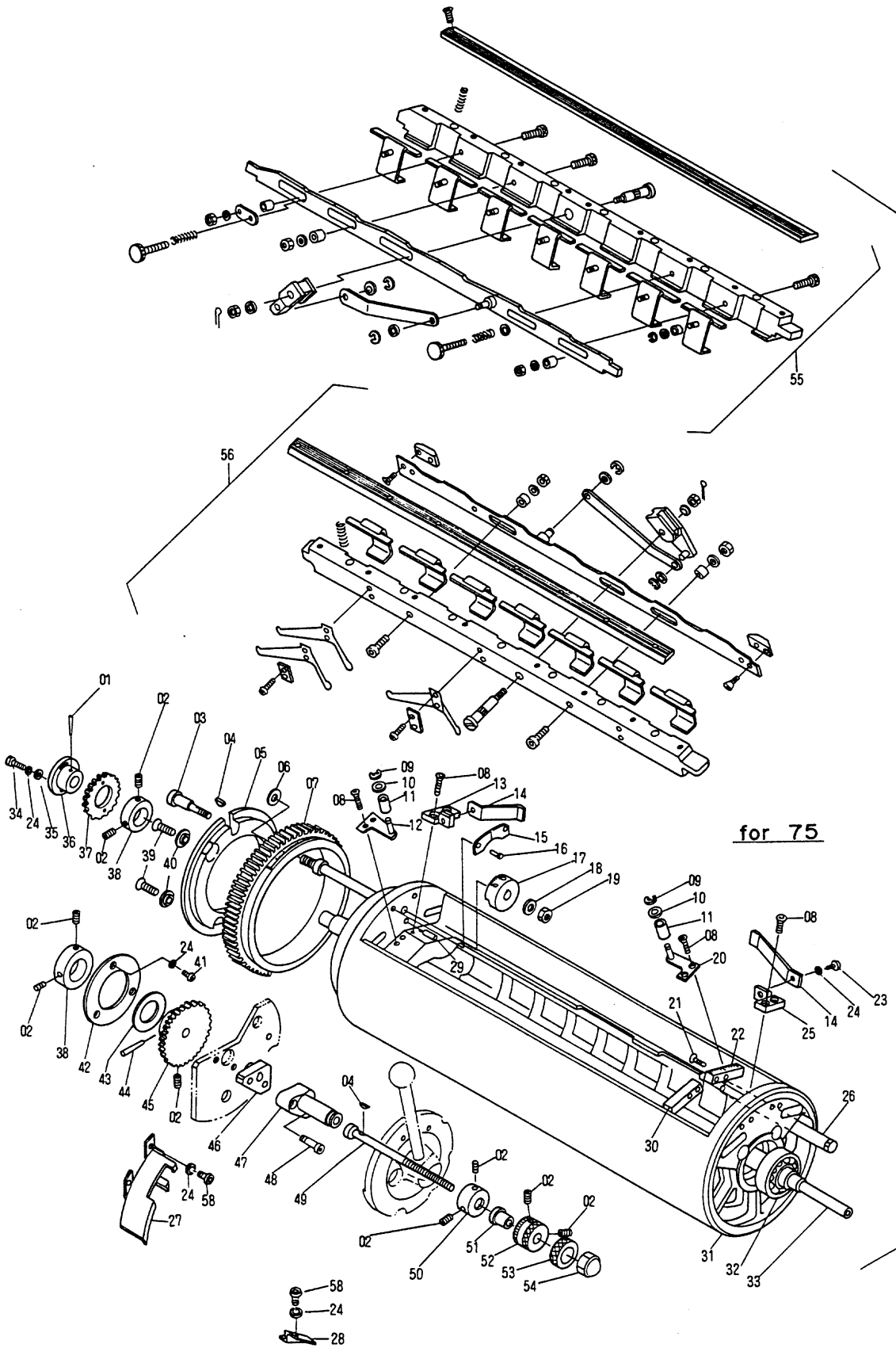
B Group Covers

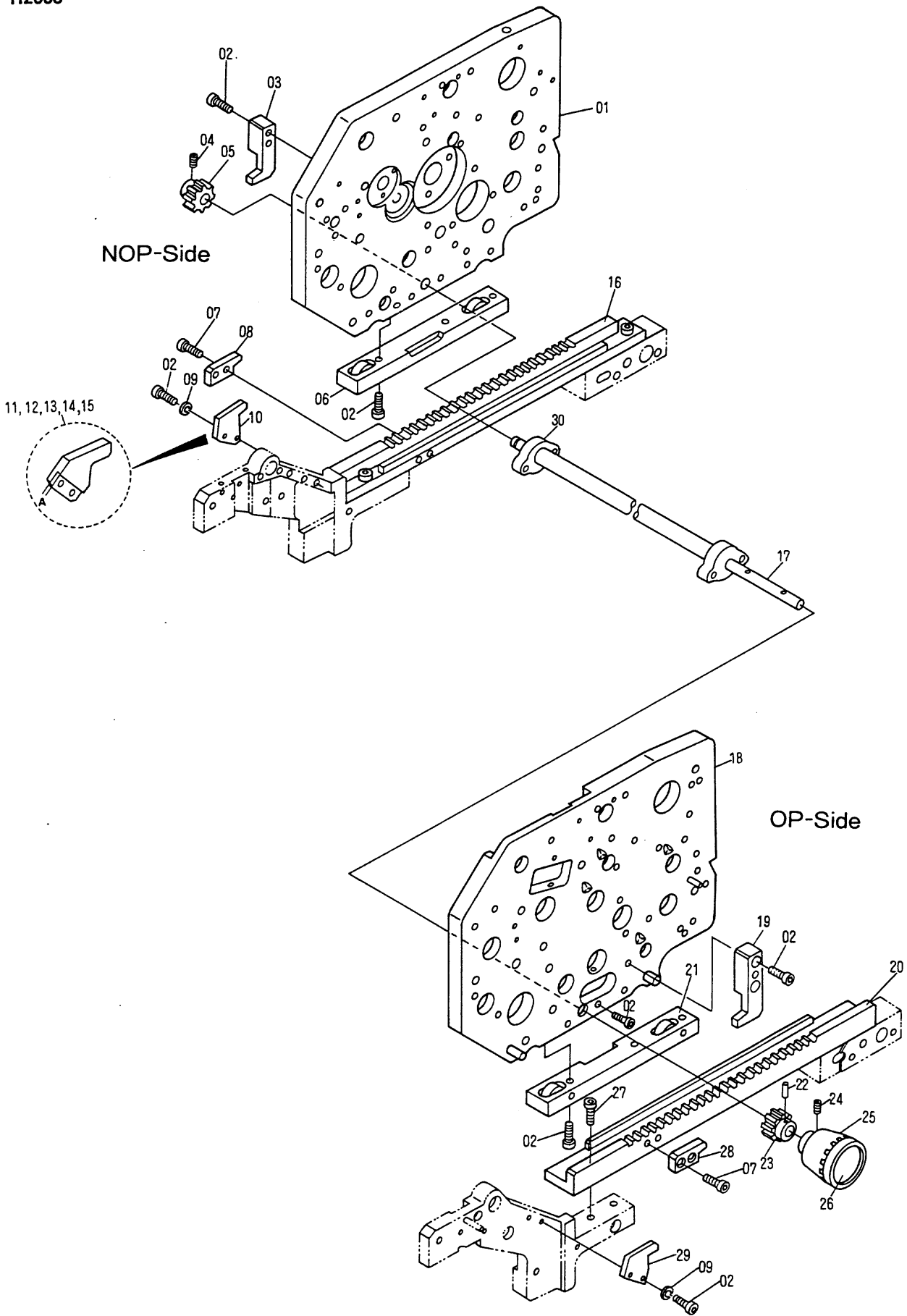
A Group Delivery Section

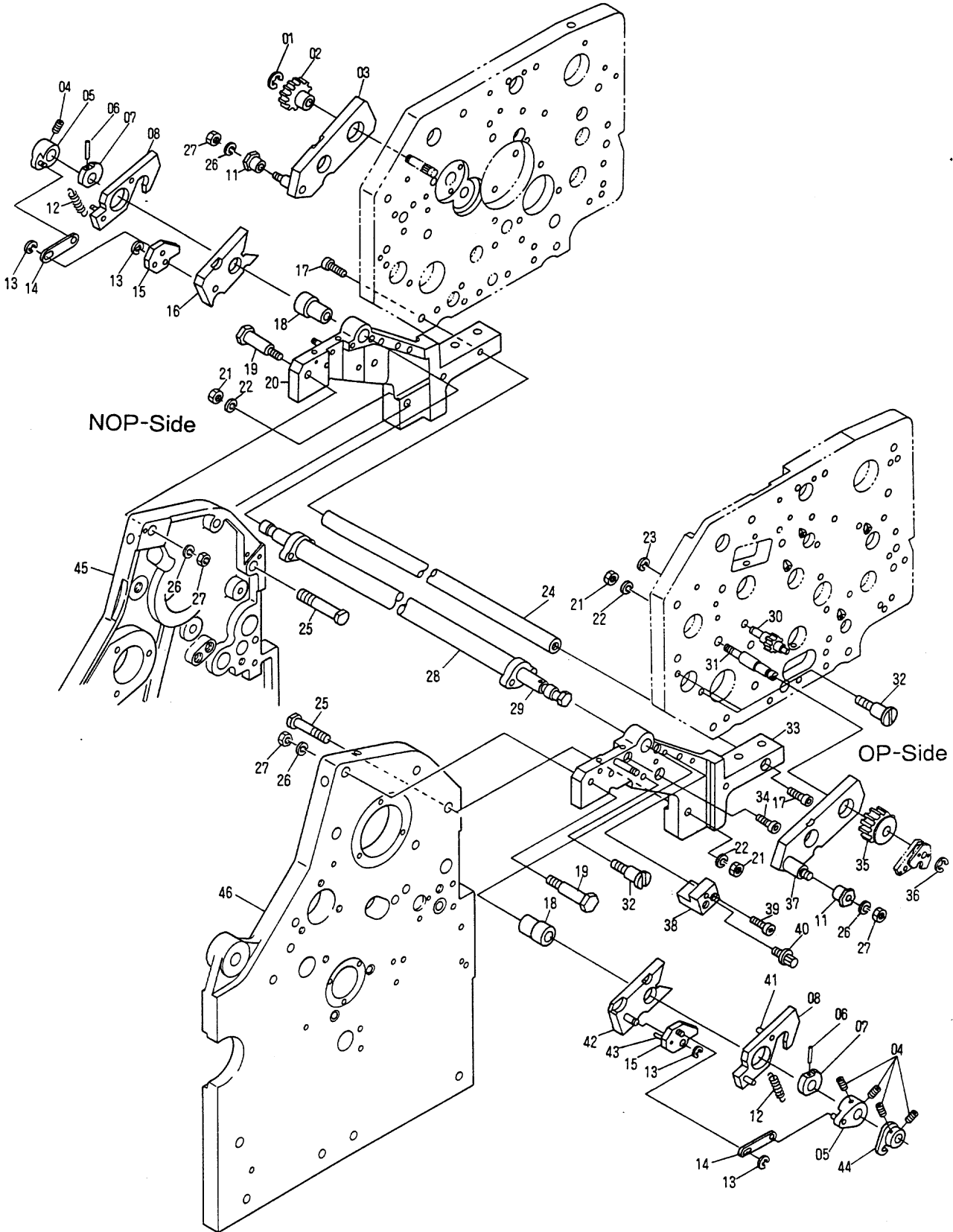
E Group Electric Section

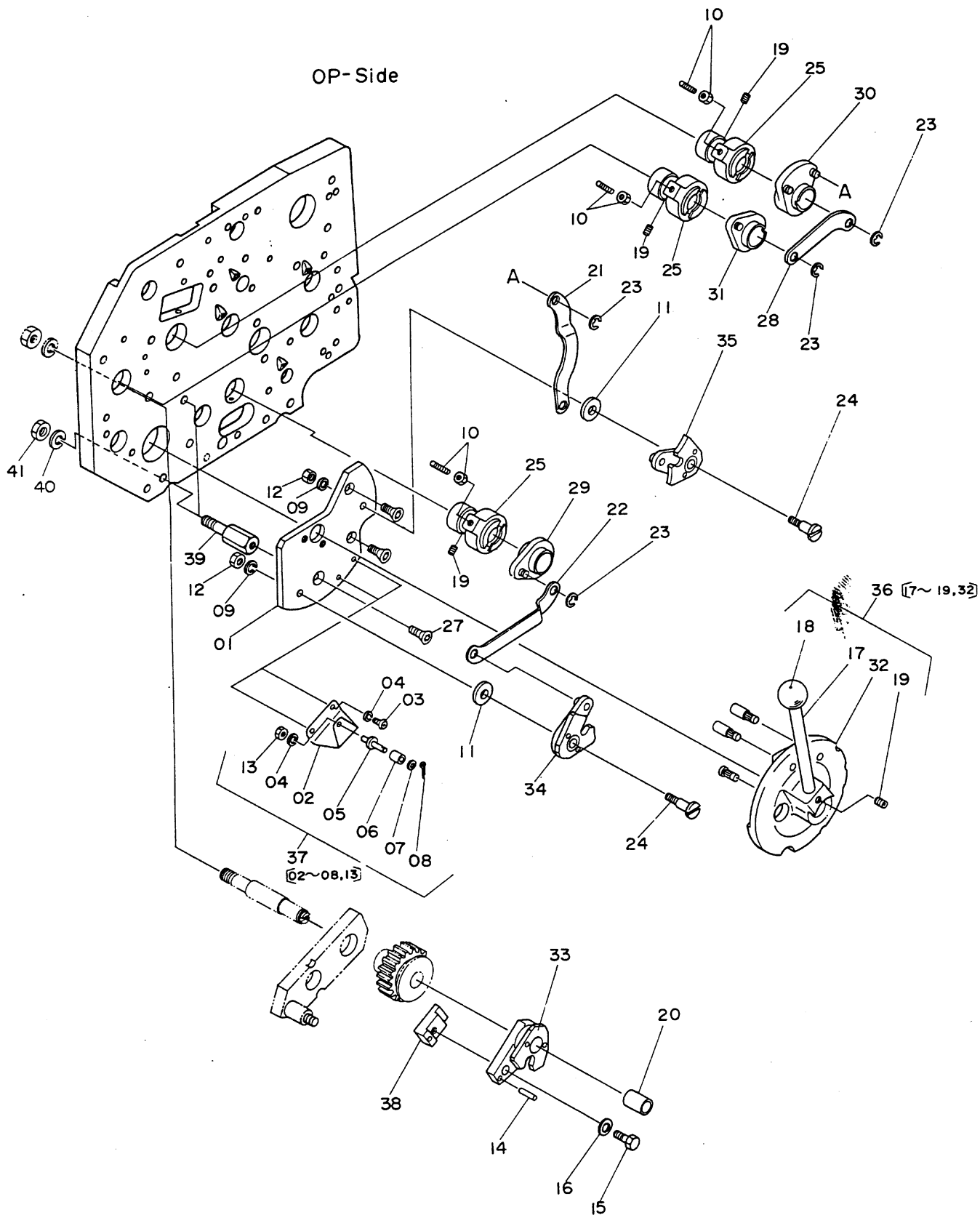
5. The exploded views contained in the Catalog will help understanding of mechanisms and will be found useful in making simple repair.
6. Subject to change without prior notice.

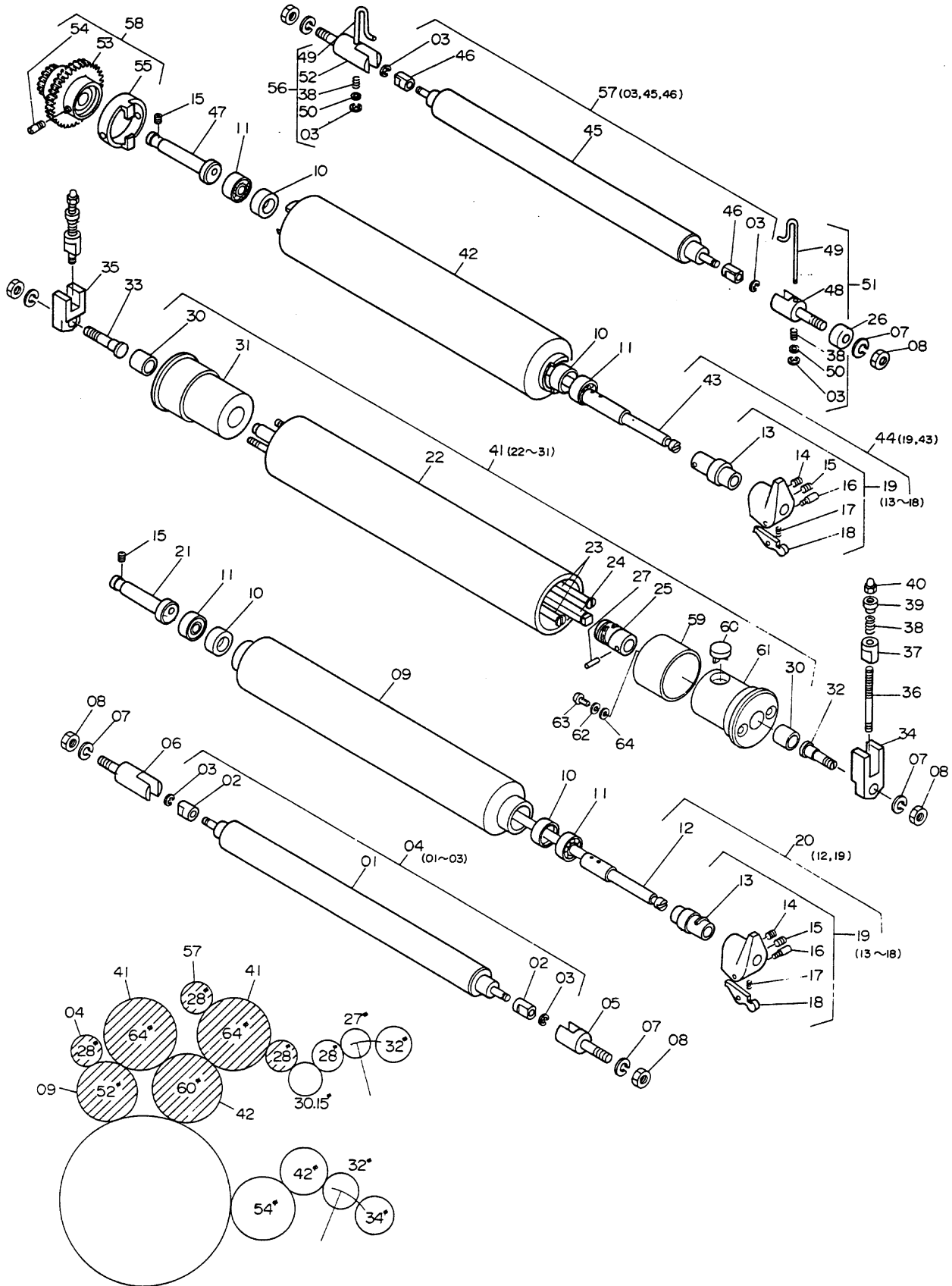


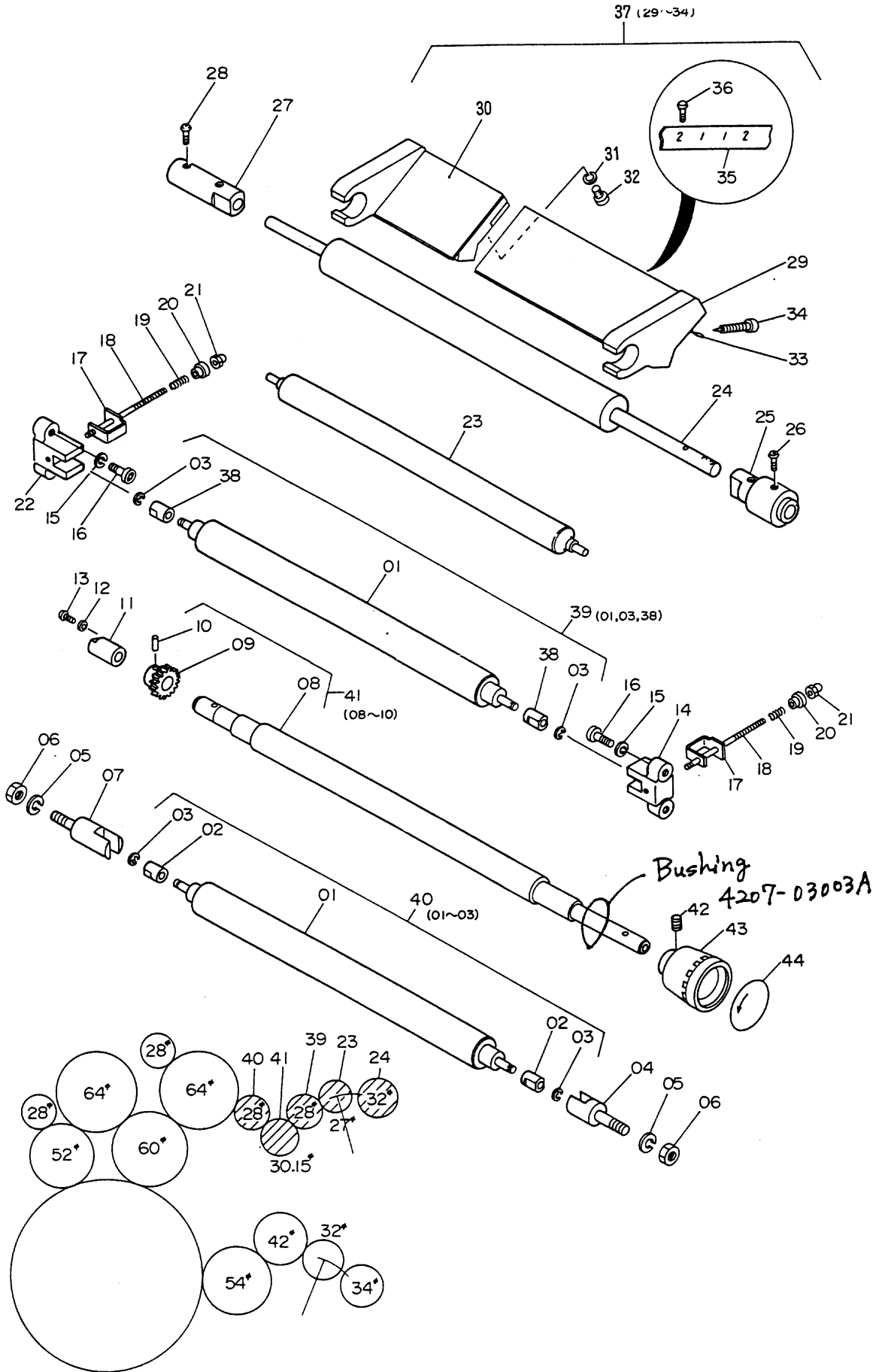


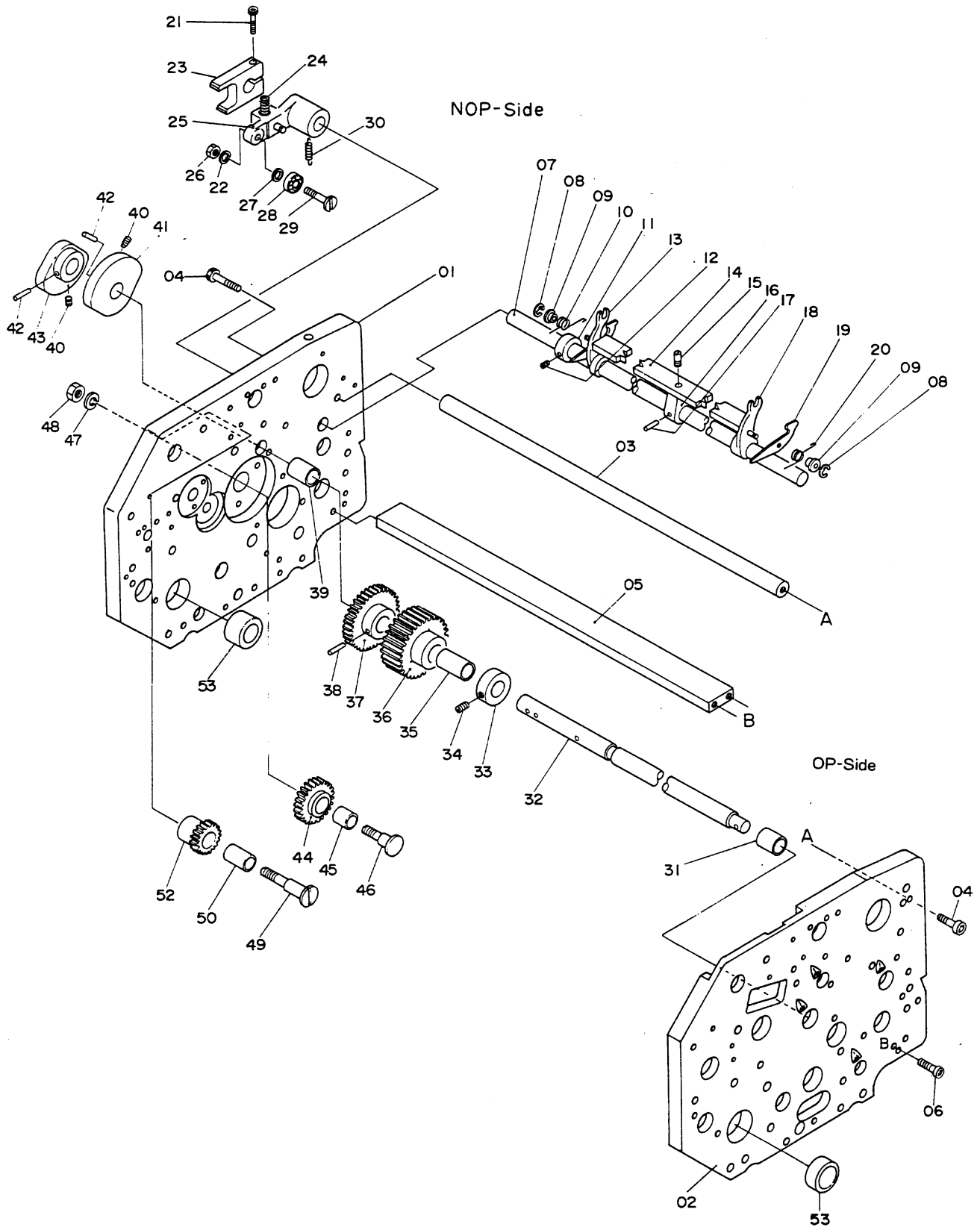




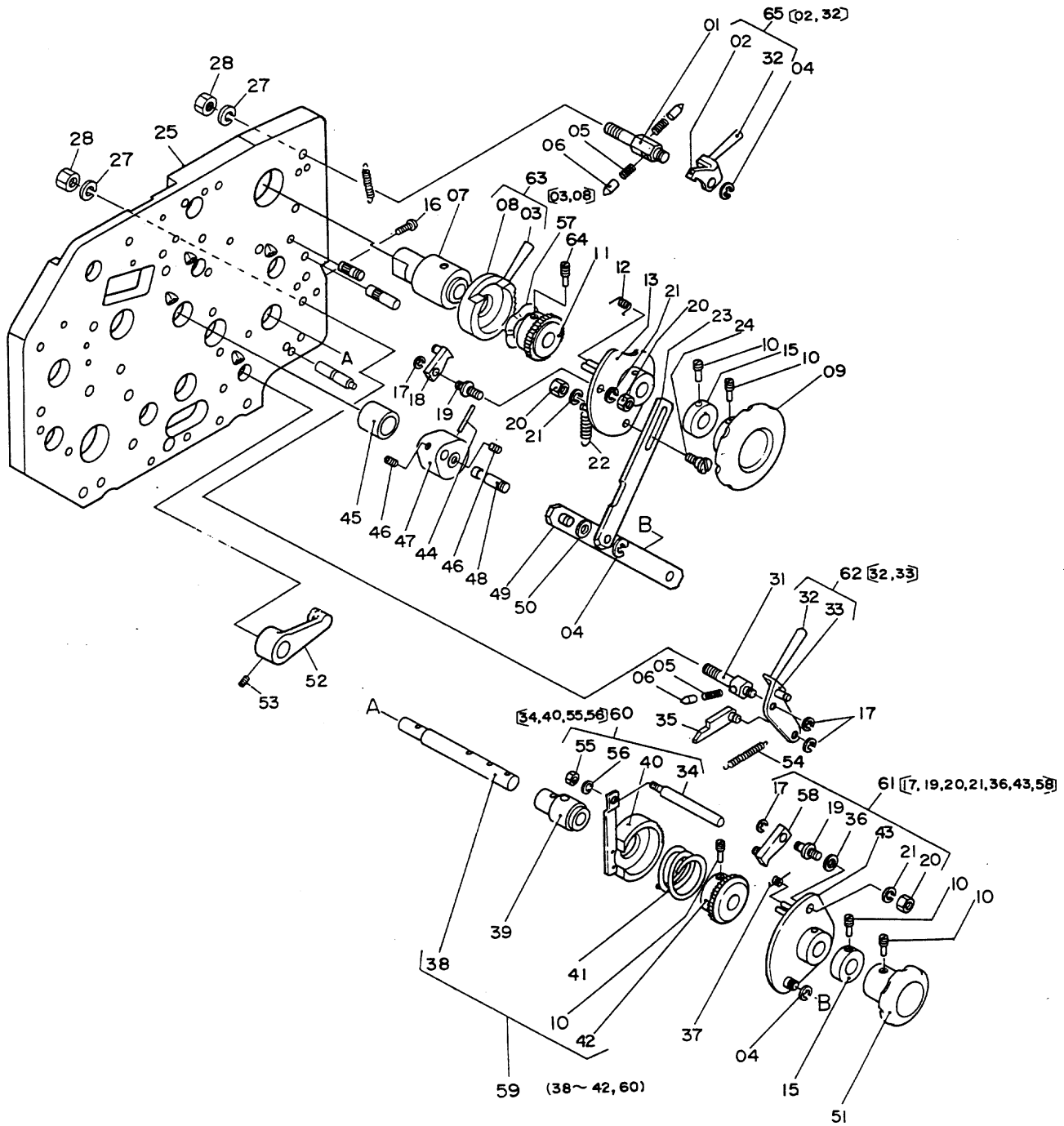


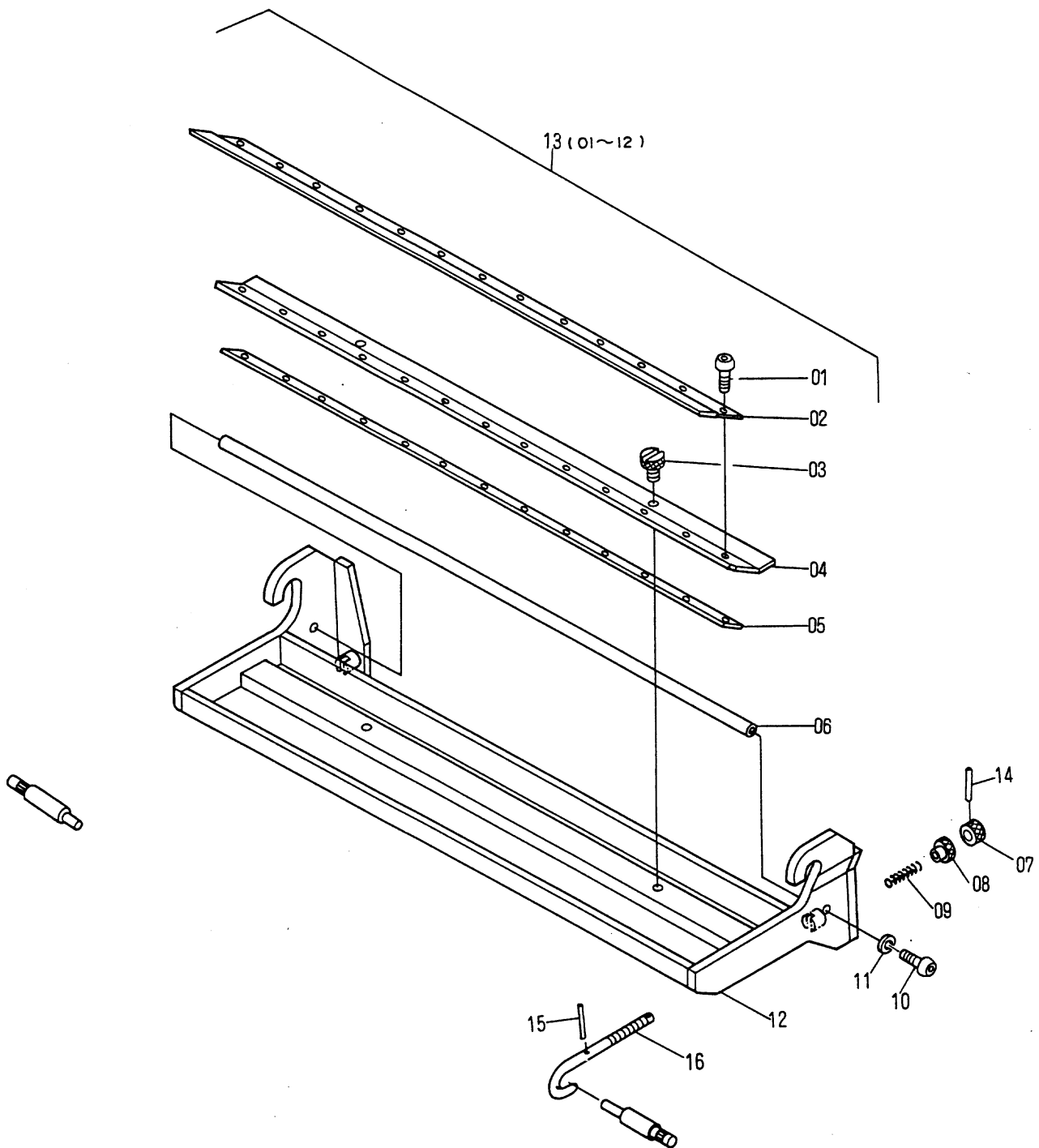


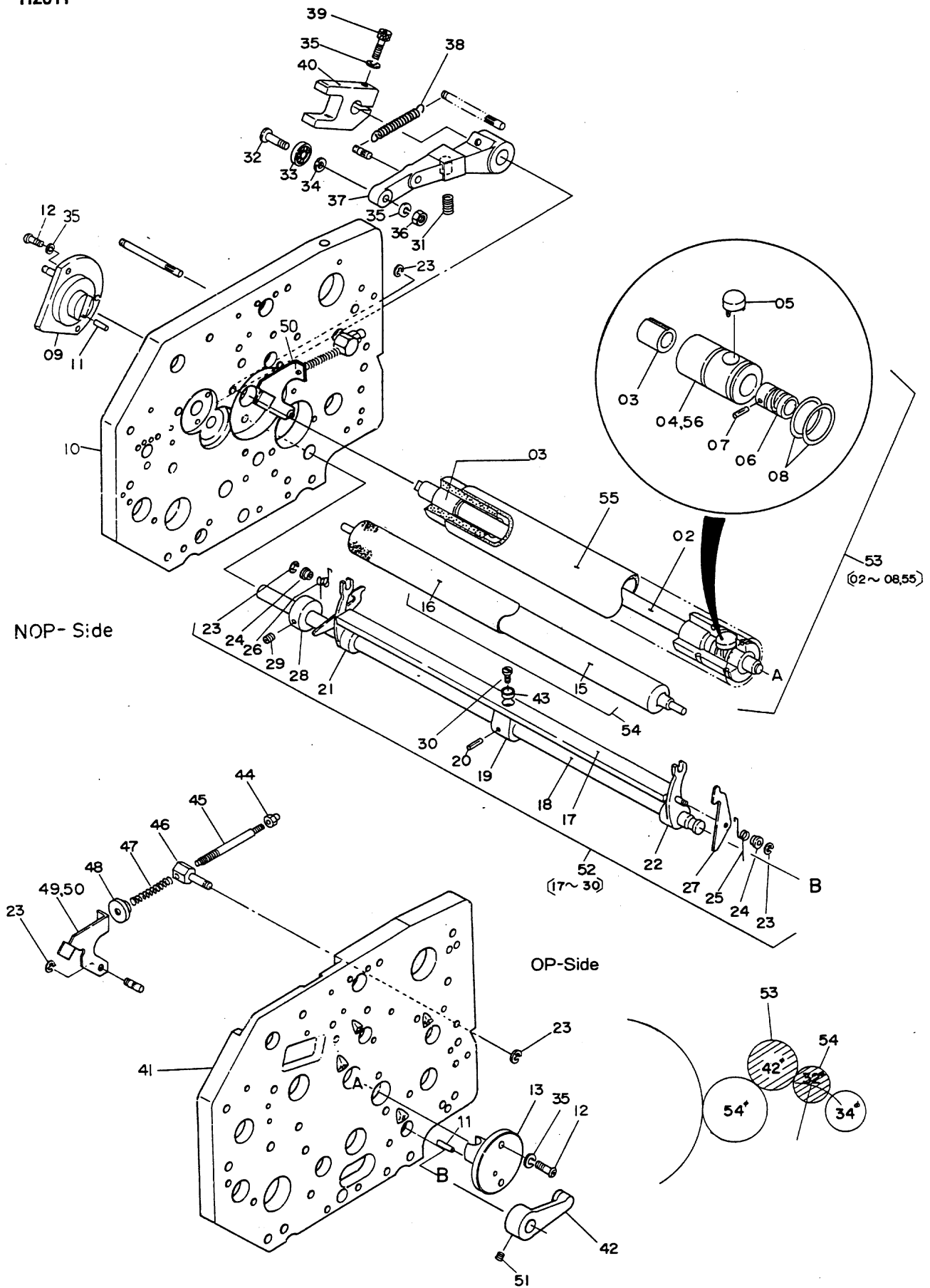


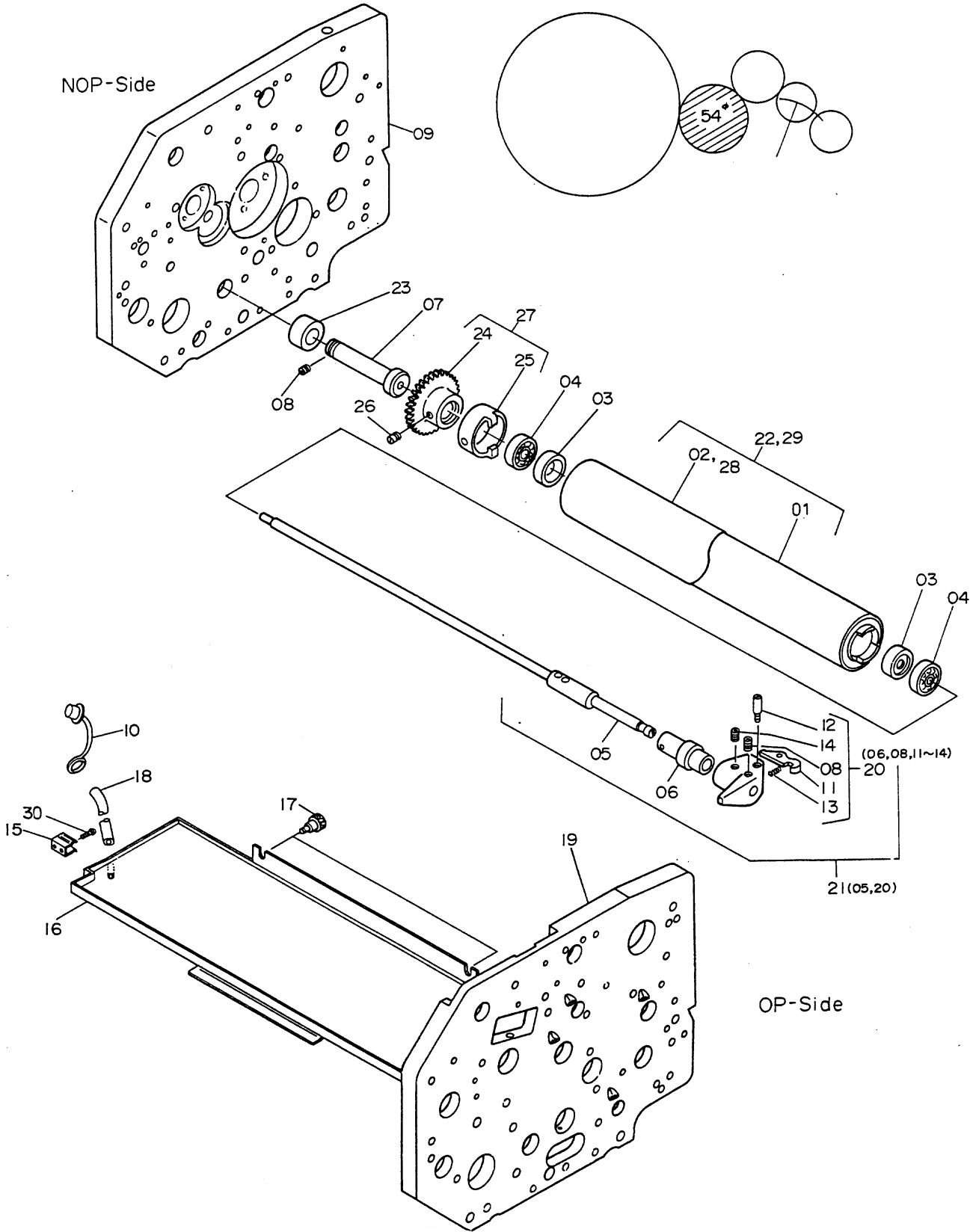


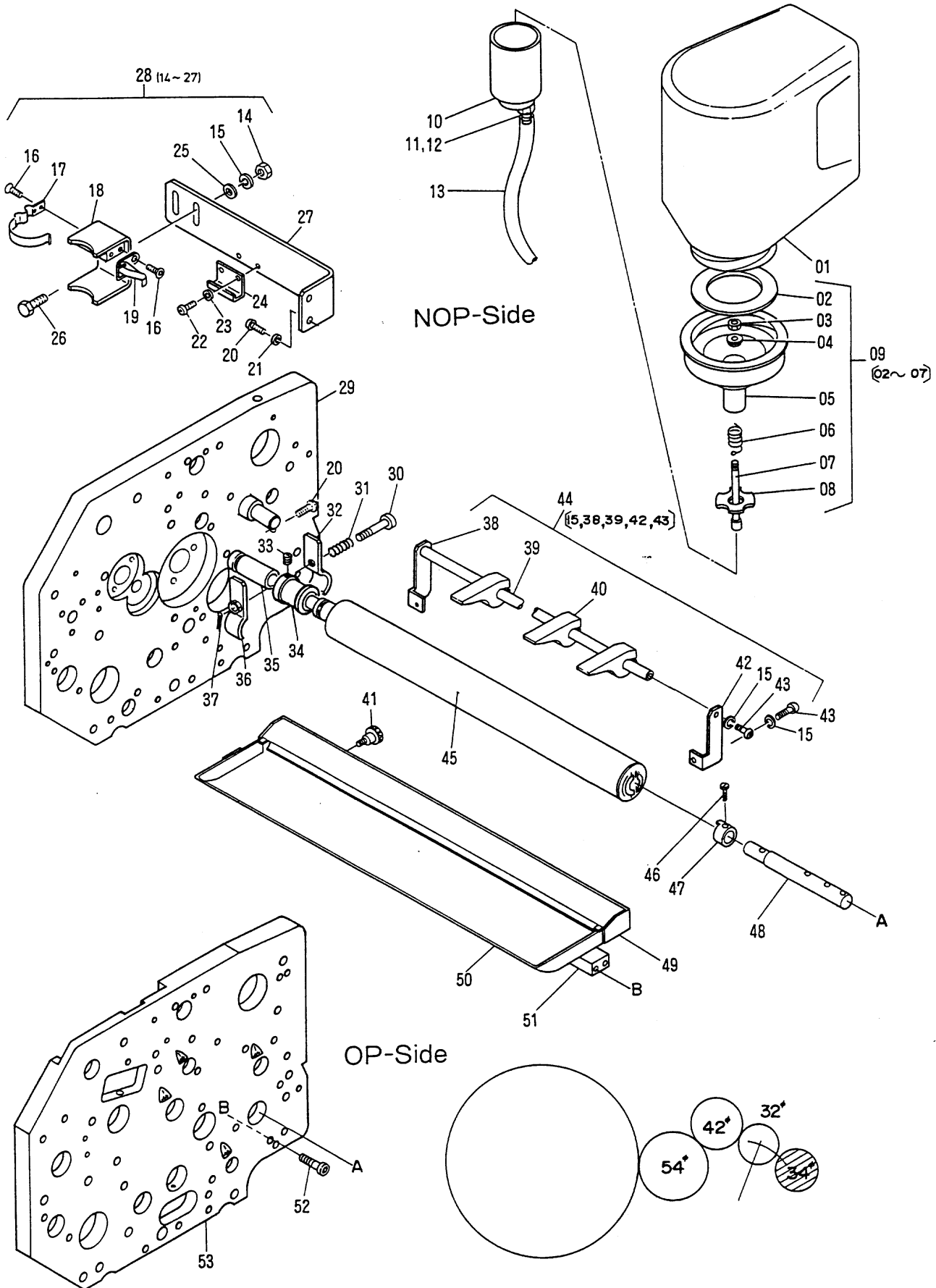
OP-Side

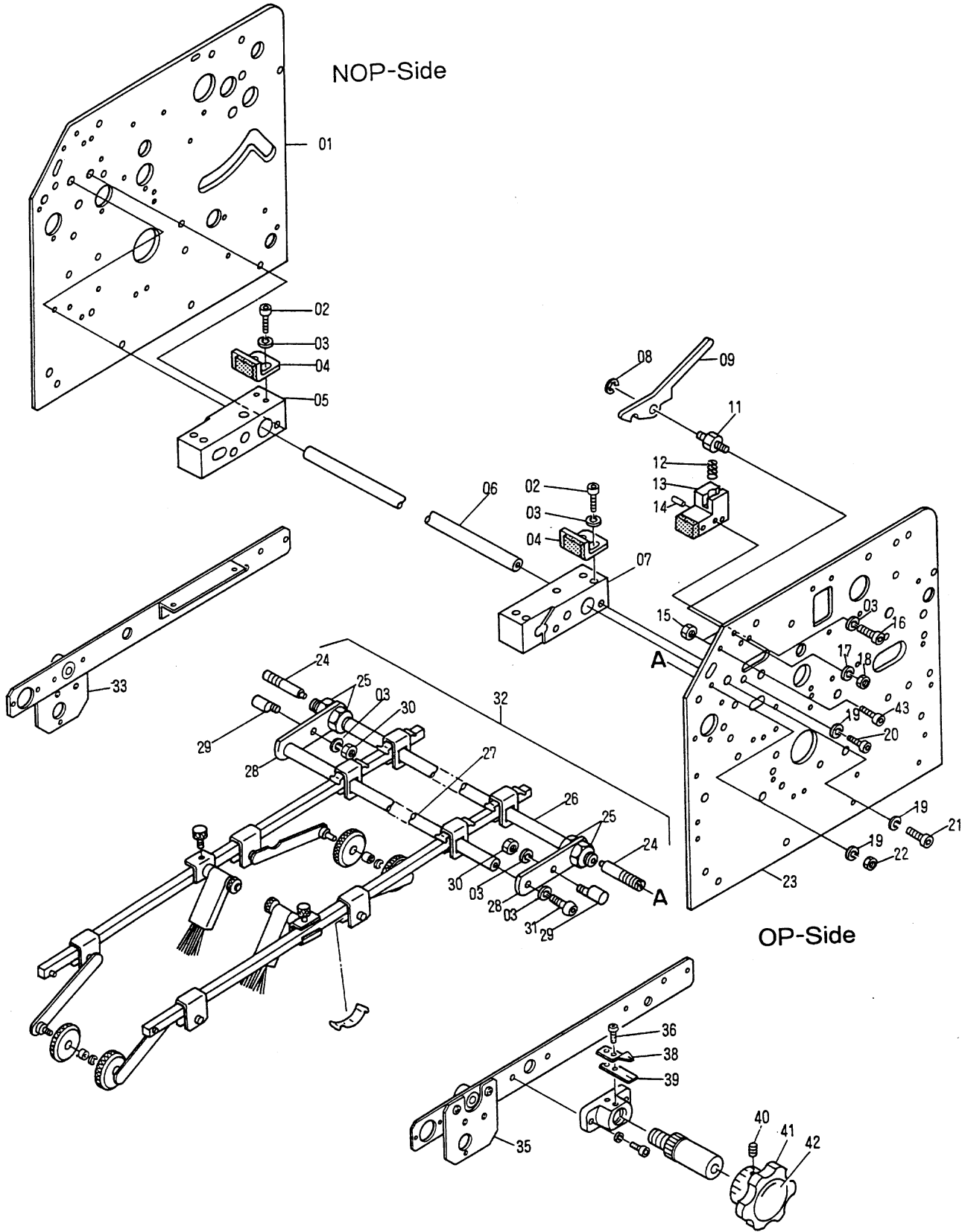


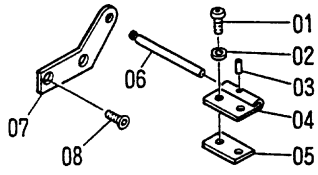




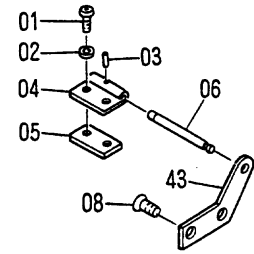




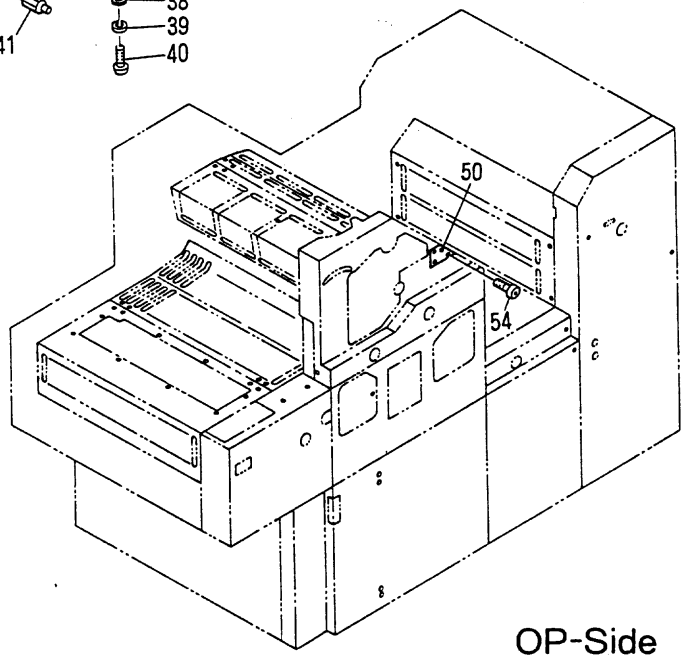
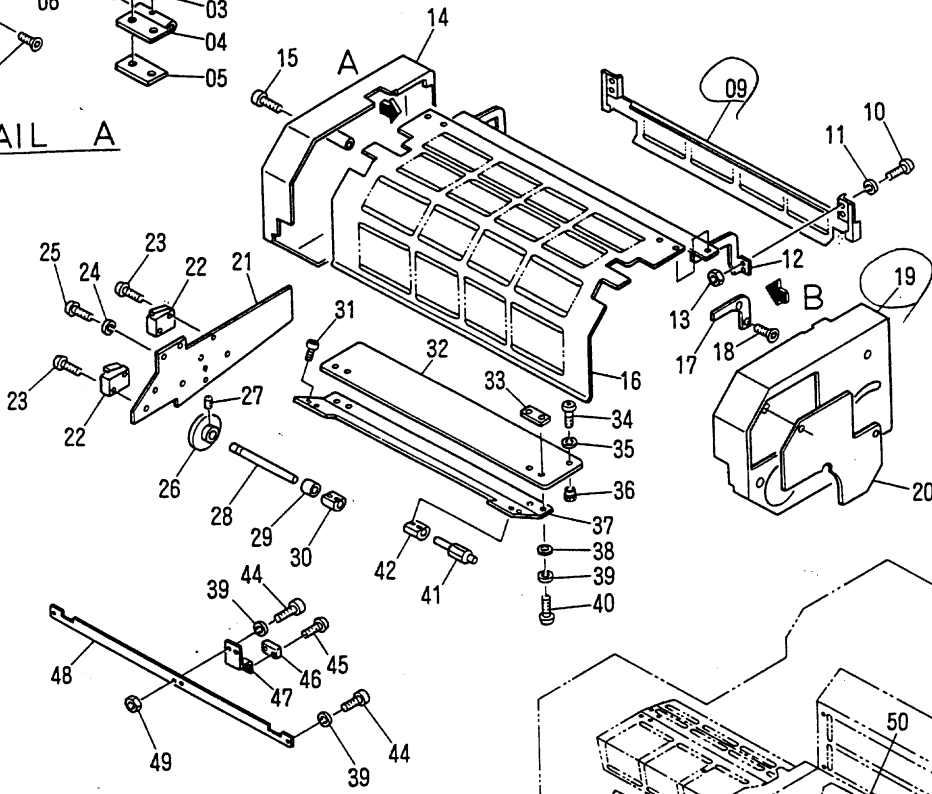




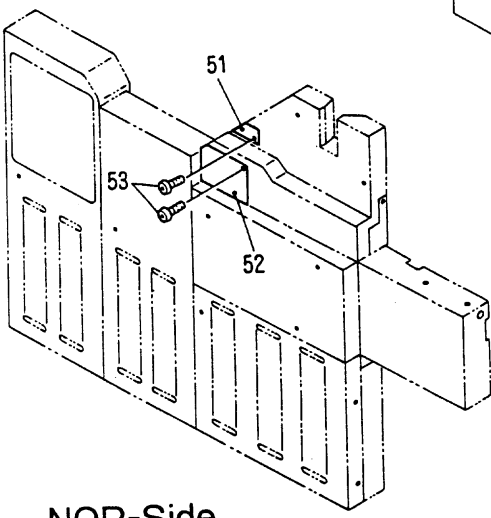
DETAIL A



DETAIL B



OP-Side



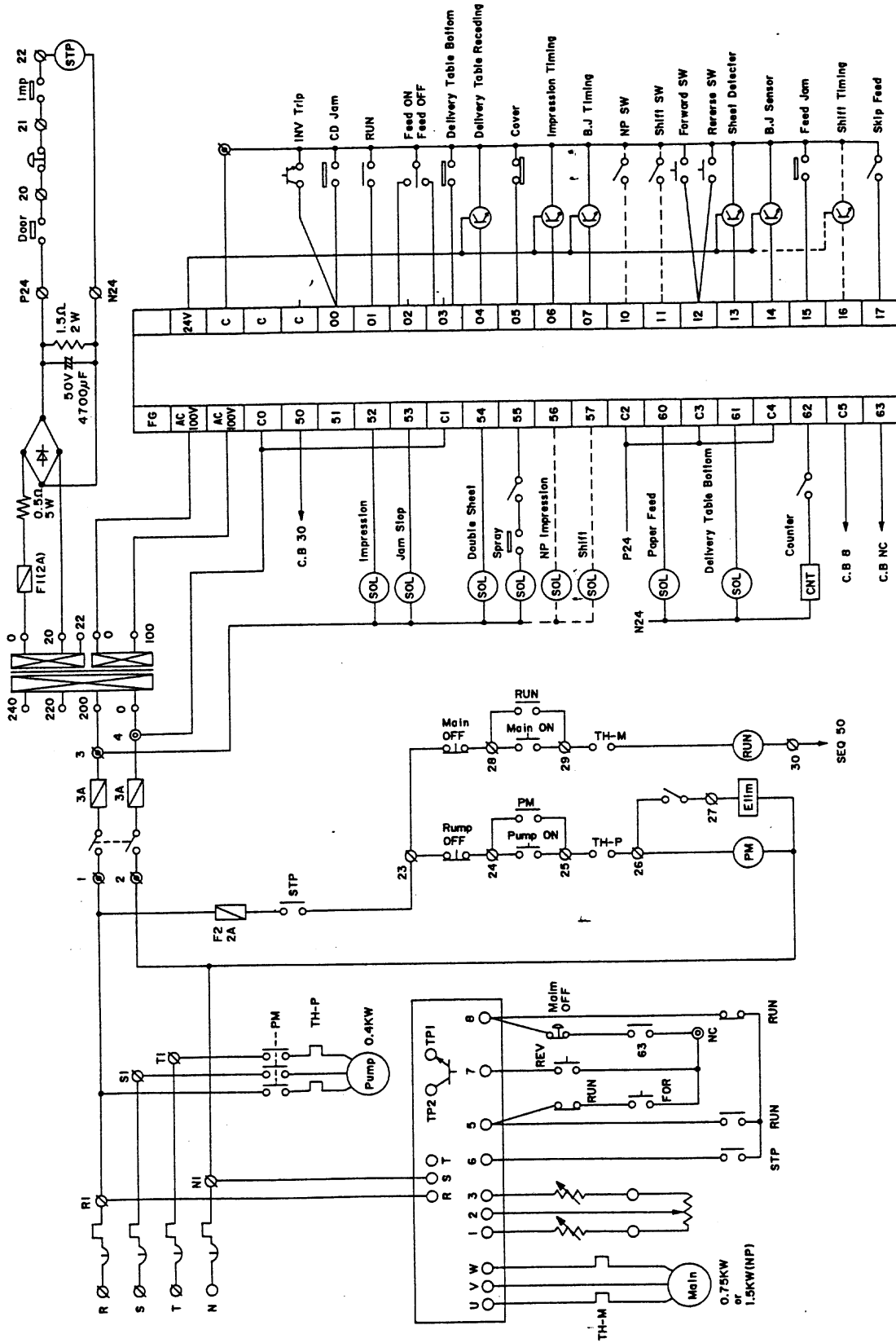
NOP-Side

Safety Cover

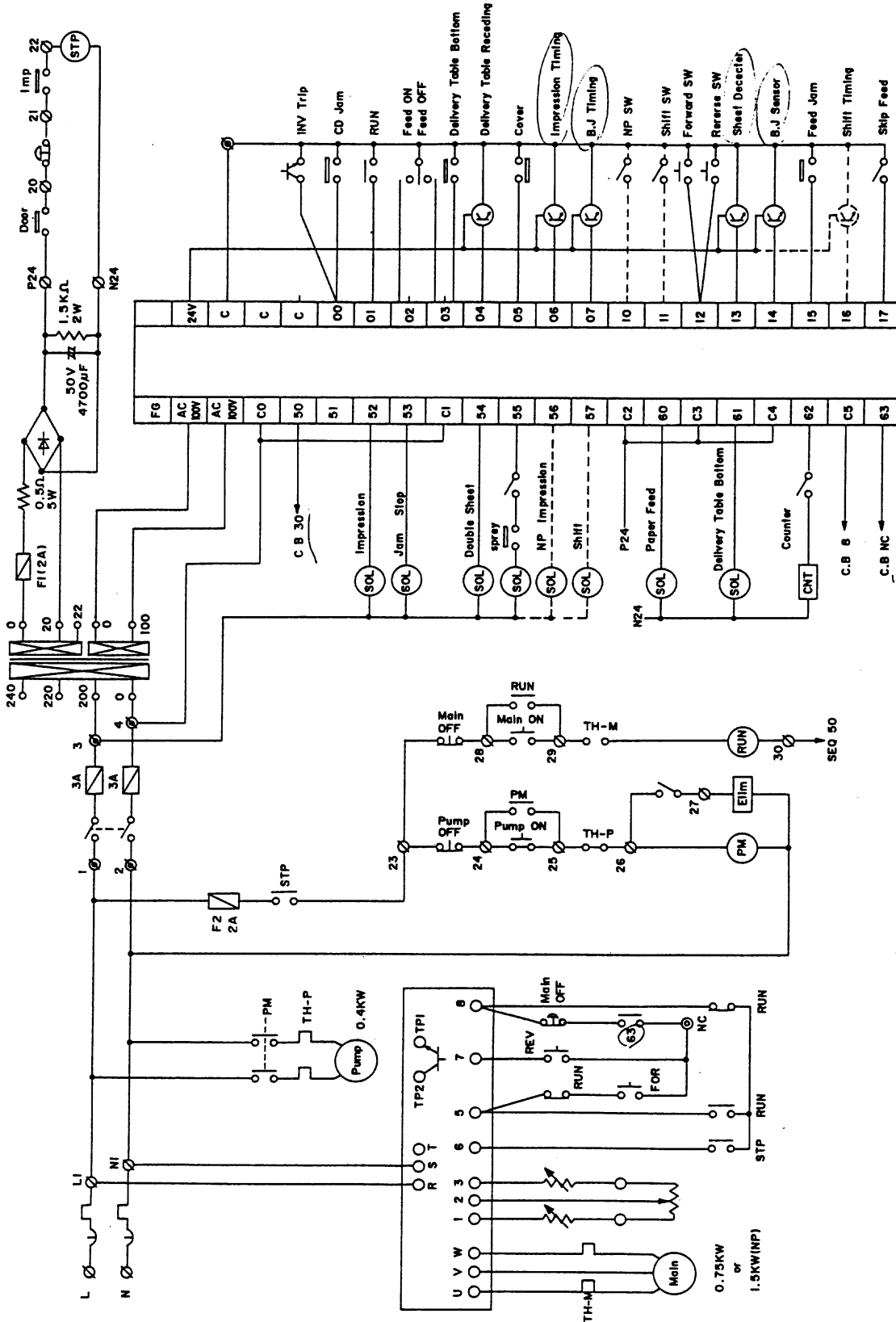
H2015

INDEX No.	Parts No.	Description	Remarks	Units Per Assy
01	125-708	Screw		6
02	184-105	Flat Washer		4
03	183-150	Roll Pin		2
04	4210-08024	Hinge Bracket		2
05	4210-08025	Nut		2
06	4210-08031	Hinge Pin		2
07	4110-08007	Hinge Bracket	NOP-S	1
08	122-165	Screw		4
09	6507-12010	Dampening Roll Guard		1
10	125-658	Screw		4
11	180-104	Lock Washer		4
12	6507-12009	Arm		1
13	170-104	Nut		1
14	6507-12003	Cover Panel	NOP-S	1
15	111-387	Screw		2
16	4207-12050B	Ink Roll Guard		1
17	6507-12006	Bracket		1
18	122-110	Screw		1
19	6507-12001	Cover Panel	OP-S	1
20	6507-12002	Cover		1
21	E58-05-01-3	Bracket		1
22	E10-29-3	Limit Switch		2
23	125-615	Screw		2
24	180-105	Lock Washer		2
25	125-706	Screw		2
26	4207-12072	Limit Switch Operating Cam		1
27	145-408	Set Screw		1
28	4207-12074	Cam Shaft		1
29	4207-12076	Spacer		1
30	4207-12075	Bracket	NOP-S	1
31	125-710	Screw		4
32	4207-12028	Cover Plate		1
33	4706-12019	Nut		2
34	125-715	Screw		1
35	180-105	Lock Washer		1
36	R01-15-3	Knob		1
37	6507-12007	Bracket		1
38	184-104	Flat Washer	OP-S	1
39	180-104	Lock Washer		4
40	125-660	Screw		4
41	4407-12008	Pin		1
42	4207-12024	Bracket		1
43	4110-08006	Hinge Bracket	OP-S	1
44	117-412	Screw		4
45	125-615	Screw		2
46	E26-71-3	Limit Switch		1
47	6502-05005	Bracket		1
48	6502-05006	Bracket		1
49	170-104	Nut		1
50	6507-12017	Cover	OP-S	1
51	6507-12018	Cover	NOP-S	1
52	6507-12019	Cover	NOP-S	1
53	125-156.01	Screw		5
54	125-706	Screw		2

E7S CONNECTIONS (3φ380V)



E7S CONNECTIONS (1 ϕ 200V)



E7S CONNECTIONS (3 ϕ 200V)

