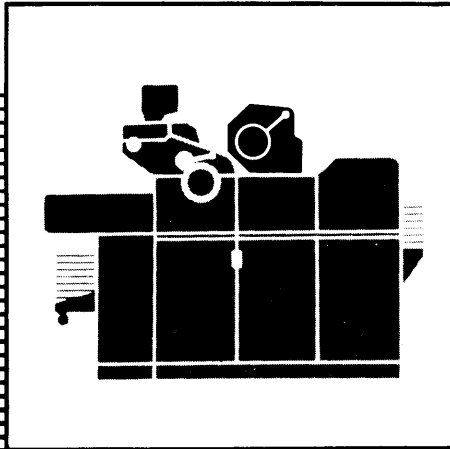


SMALL OFFSET PRESS

# HAMADA

## 70



# PARTS CATALOG



HAMADA PRINTING PRESS CO., LTD.

1989. 10. (2)  
PRINTED IN JAPAN



## はじめに

弊社はこれまで多量のご注文をいただき、また、その量も新しいハマダシリーズ発表と共に益々増加の一途をたどっていることに強い誇りを持つと共に皆様に厚く有難くお礼申上げる次第でございます。

この小冊子は、ハマダシリーズご使用の皆様方がご愛用機を常時最高の状態に維持して行くために何らかの調整並びに修理をする際の便宜をはかれればと思つて準備したものでございます。

“ハマダシリーズ”はこれまでに販売されています小型オフセット印刷機の中で最も斬新にしてコンパクトなもので、機構的にも、性能的にもまた、その経済性においてもご使用の皆様にご満足戴くことができると思つます。

多年に亘つて高い能率と経済性を維持して行く為には、ご愛用各位におかれましての適切な注意、点検と品質の高い部品との交換を計ることが不可欠なことでございます。

弊社には常時、厳選された部品が豊富にストックしてありますので、“ハマダシリーズ”ご修理の際は弊社から直接純正部品を取り寄せてご使用下さるようお勧めいたします。

皆様に一段と秀れた改良機を紹介するため、我々は絶えず調査活動を行つておりますし、これまでも強力な活動を続けて参つております。

弊社“ハマダシリーズ”を尚一層ご利用下さいますよう伏してお願い申し上げます。

## パーツカタログの 使用方法について

1. このパーツカタログは、必要な部品をイラスト図面と照合するだけで確認できるようになっております。

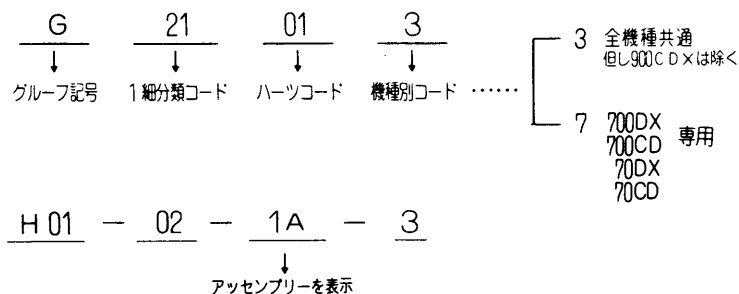
ご注文の際には、ご使用の機械名と機械番号、パーツカタログの左上にありますフィギュアコード番号および必要部品のインデックスNoと必要数量を連絡するだけで注文ができます。

但し部品の中には構造上、精度上の関係から工場出荷時より組付けた状態（アッセンパーツ）で出荷せざるを得ない部品がありますので予めご了承願います。

2. サテライト2カラーの部品番号には、サテライト2カラー専用部品と附属部品の2種類に大別されております。

サテライト2カラー専用部品の番号構成は次の通りです。

例 G01-07-3



3. ハマダシリーズに使用されております附属部品（ボルト、ナット、ワッシャー等）は個々部品の寸法の違いにより数多い点数となります。

従ってこれらの部品は、ハマダシリーズ専用部品とは区別し、弊社の全製品（高速度凸版輪転機、オフセット輪転機等）に使用されている附属部品と規格を整理統一、特別な番号を付けてあります。

番号の数字によってその部品の規格が判明するようになっており、かつまた、生産の合理化を目標としたものです。

例 101 - 366

101                  366  
—                      —  
↓                      ↓

六角ボルトの標示      6mm径×16mm長  
従って 101-366 の部品は六角ボルトで、径が6mm  
長さが16mmであることが判明する訳です。

これらの附属部品の番号、仕様の一覧表は4Pを参照してご利用下さい。

4. このパーツカタログはサテライト2カラー専用部品（G）と本機と互換の利く部品（H. M. R. I. B. A. E.）から構成されております。

専用グループ

Gグループ……サテライト2カラーユニット

兼用グループ

Hグループ……給紙部

Mグループ……印刷部

Rグループ……給湿部

Iグループ……インキ部

Bグループ……カバー部

Aグループ……排紙部

Eグループ……電気部

5. このパーツカタログは、精密な立体組立図により構成されておりますから、御社での簡単な修理作業及びサテライト2カラーのメカニズムを理解する上に於て本書は十分にお役にたつことと存じます。

6. このパーツカタログは、予告なく変更する場合があります。

## How to use Parts Catalog:

1. Find the parts you need in the illustrations and get their code numbers and descriptions in this parts catalog. Your order must show: ① index numbers, ② code numbers, and ③ quantities required.

For structural accuracy, we supply certain parts already assembled into larger unit components instead of supplying basic members individually.

2. Some of the parts are for use in Hamadastar presses only and some are not. Hamadastar parts are shown in the catalog as follows.

(Example)

G01-07-3            G = Group symbol  
                         01 = Sub-division  
H01-02-1A-3        07 = Parts code  
                         03 = Type of press  
                              (7 = 700 CD, 700DX, 70  
                              3 = all presses except 900 CDX)

A = Assembly

3. The parts which are not exclusive to Hamadastar presses but used in our all other presses (high speed rotary letterpresses, web offset presses, etc.) are shown as follows.

(Example)

101-366            101 = Hexagon bolt  
                         366 = 6mm dia. 16mm long

4. This parts Catalog is designed for use of Satellite 2 color unit Model 70 and has two groups.  
One is the section for those parts which are exclusively used on Satellite 2 color unit . . . . group (G).  
Another group shows such parts as interchangeable with other components including main press section --- group (H, M, R, I, B, A, E)

Exclusive Parts Group

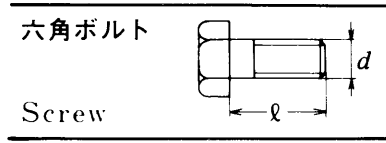
G    Group . . . . . Satellite 2 Color Unit

Interchangeable Parts Groups

H    Group . . . . . Feed Section  
M    Group . . . . . Press Section  
R    Group . . . . . Dampening Section  
I    Group . . . . . Ink Section  
B    Group . . . . . Covers  
A    Group . . . . . Delivery Section  
E    Group . . . . . Electric Section

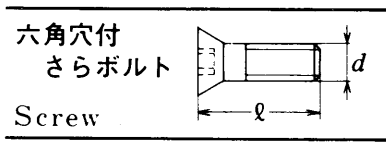
5. The exploded views contained in the Catalog will help understanding of mechanisms and will be found useful in making simple repair.
6. Subject to change without prior notice.

# 規格部品リスト STANDARD STOCK PARTS. NO.



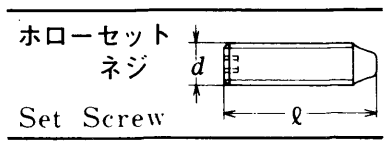
$d \times l$

101 - 366	M 6 X 16
-----------	----------



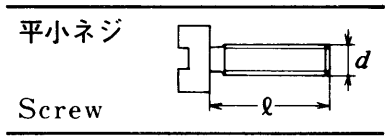
$d \times l$

122 - 006	M 3 X 6
122 - 058	M 4 X 8
122 - 110	M 5 X 10
122 - 112	M 5 X 12
122 - 115	M 5 X 15
122 - 165	M 6 X 15



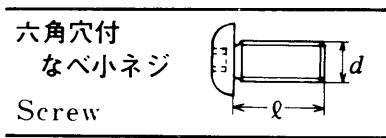
$d \times l$

145 - 355	M 6 X 5
145 - 358	M 6 X 8
145 - 360	M 6 X 10
145 - 405	M 4 X 5
145 - 505	M 5 X 5
145 - 506	M 5 X 6
145 - 508	M 5 X 8
145 - 510	M 5 X 10



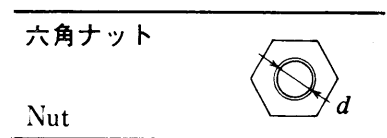
$d \times l$

111 - 314	M 3 X 14
111 - 383	M 6 X 45
111 - 387	M 6 X 65
111 - 525	M 5 X 25
111 - 533	M 5 X 45



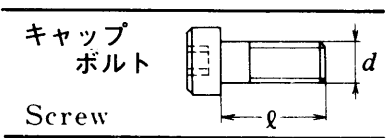
$d \times l$

125 - 615	M 3 X 15
125 - 656	M 4 X 6
125 - 662	M 4 X 12
125 - 706	M 5 X 6
125 - 708	M 5 X 8
125 - 710	M 5 X 10
125 - 712	M 5 X 12
125 - 715	M 5 X 15
125 - 725	M 5 X 25
125 - 731	M 5 X 35
125 - 756	M 6 X 6
125 - 758	M 6 X 8
125 - 760	M 6 X 10
125 - 765	M 6 X 15



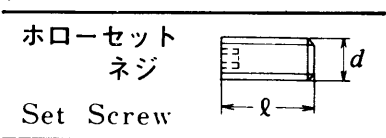
$d$

170 - 103	M 3
170 - 104	M 4
170 - 105	M 5
170 - 106	M 6
170 - 108	M 8
170 - 110	M 10
170 - 113	M 10



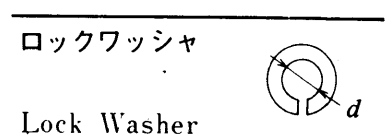
$d \times l$

117 - 370	M 6 X 20
117 - 375	M 6 X 25
117 - 380	M 6 X 30
117 - 381	M 6 X 35
117 - 382	M 6 X 40
117 - 470	M 8 X 20
117 - 480	M 8 X 30
117 - 481	M 8 X 35
117 - 520	M 5 X 20



$d \times l$

141 - 370	M 6 X 20
-----------	----------



$d$

180 - 103	3φ
180 - 104	4.1φ
180 - 105	5φ
180 - 106	6φ
180 - 108	8φ
180 - 110	10φ

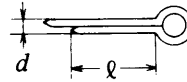
E型ワッシャ



E-Ring

	$d$
181 - 404	4 $\phi$
181 - 406	6 $\phi$
181 - 410	10 $\phi$
181 - 412	12 $\phi$

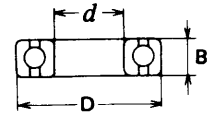
割ピン



Cotter Pin

	$d \times l$
183 - 725	0.9 $\phi$ X 15
183 - 744	1.4 $\phi$ X 12
183 - 747	1.4 $\phi$ X 20

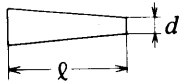
ベアリング



Bearing

	$d \times D \times l$
250 - 126.6	6 X 19 X 6

テーパピン



Taper Pin

	$d \times l$
182 - 192	5 $\phi$ X 45

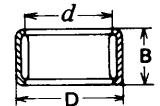
ワッシャ



Flat Washer

	$d$
184 - 106	6.4 $\phi$
184 - 108	8.4 $\phi$

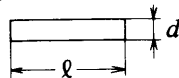
ラジアルニードル  
ベアリング



Needle Bearing

	$d \times D \times B$
258 - 232	3/16 X 11/32 X 3/8

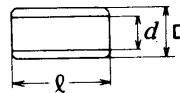
スプリングピン



Roll Pin

	$d \times l$
183 - 167	2.5 $\phi$ X 14
183 - 182	3 $\phi$ X 14
183 - 205	4 $\phi$ X 20
183 - 207	4 $\phi$ X 25
183 - 208	4 $\phi$ X 28
183 - 209	4 $\phi$ X 32

ブッシュ



Bushing

	$d \times D \times l$
243 - 600	5 X 7 X 5
243 - 608	8 X 10 X 8
243 - 620	12 X 14 X 20
243 - 633	16 X 18 X 15

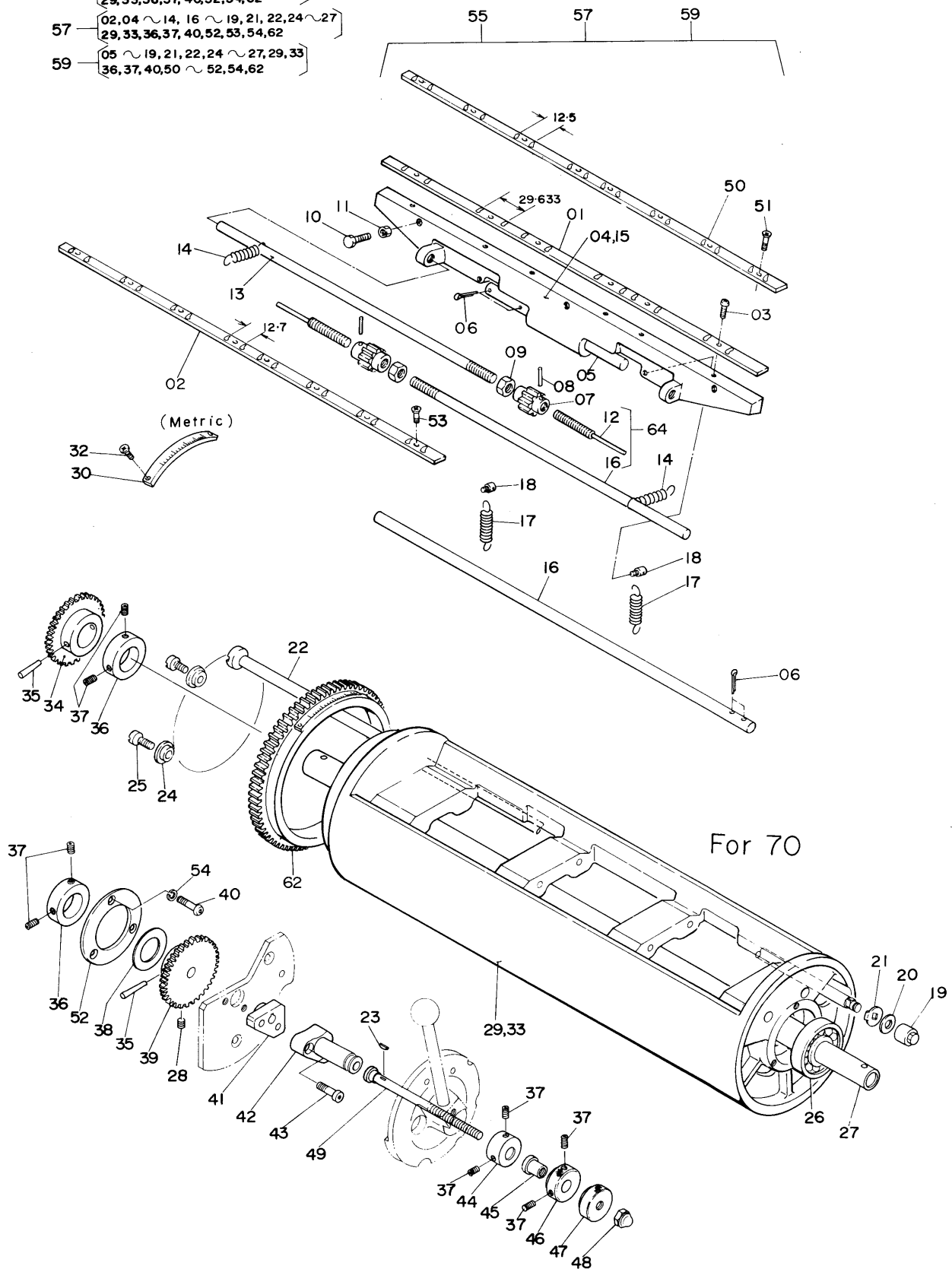
Oリング



O-Ring

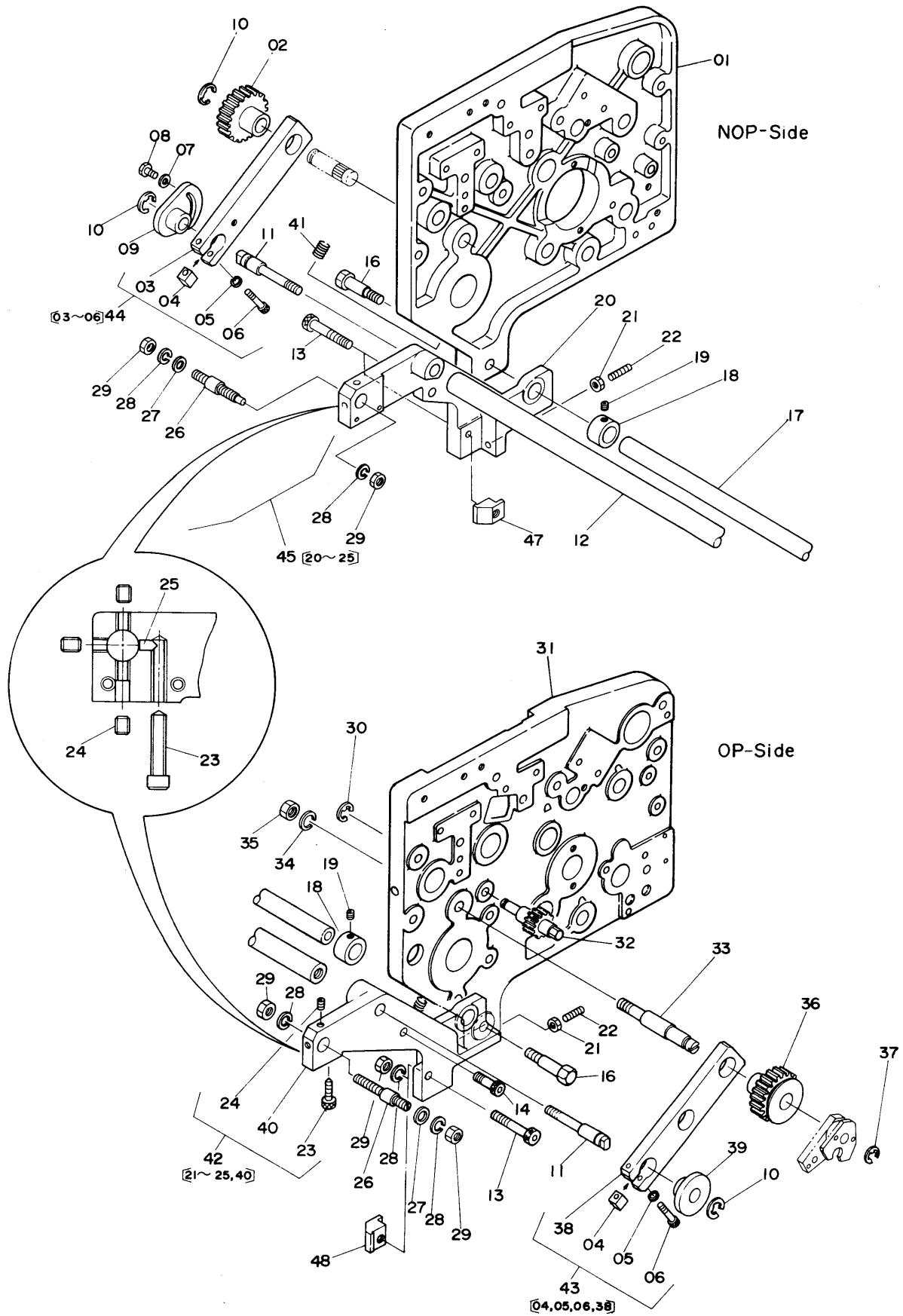
	$d$
324 - 622	29.74 $\phi$

- 55 { 01, 03 ~ 14, 16 ~ 22, 24 ~ 27  
29, 33, 36, 37, 40, 52, 54, 62 }
- 57 { 02, 04 ~ 14, 16 ~ 19, 21, 22, 24 ~ 27  
29, 33, 36, 37, 40, 52, 53, 54, 62 }
- 59 { 05 ~ 19, 21, 22, 24 ~ 27, 29, 33  
36, 37, 40, 50 ~ 52, 54, 62 }

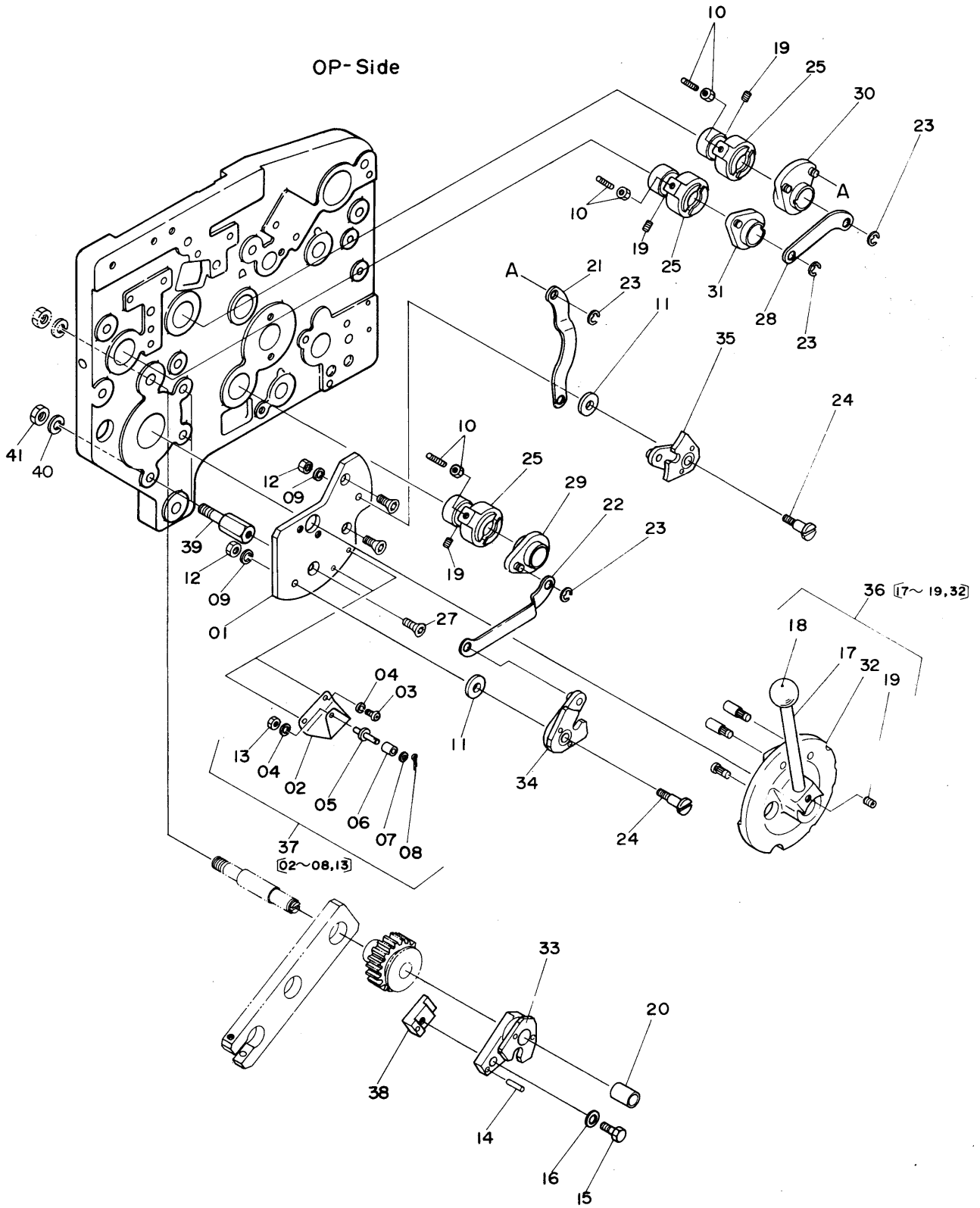




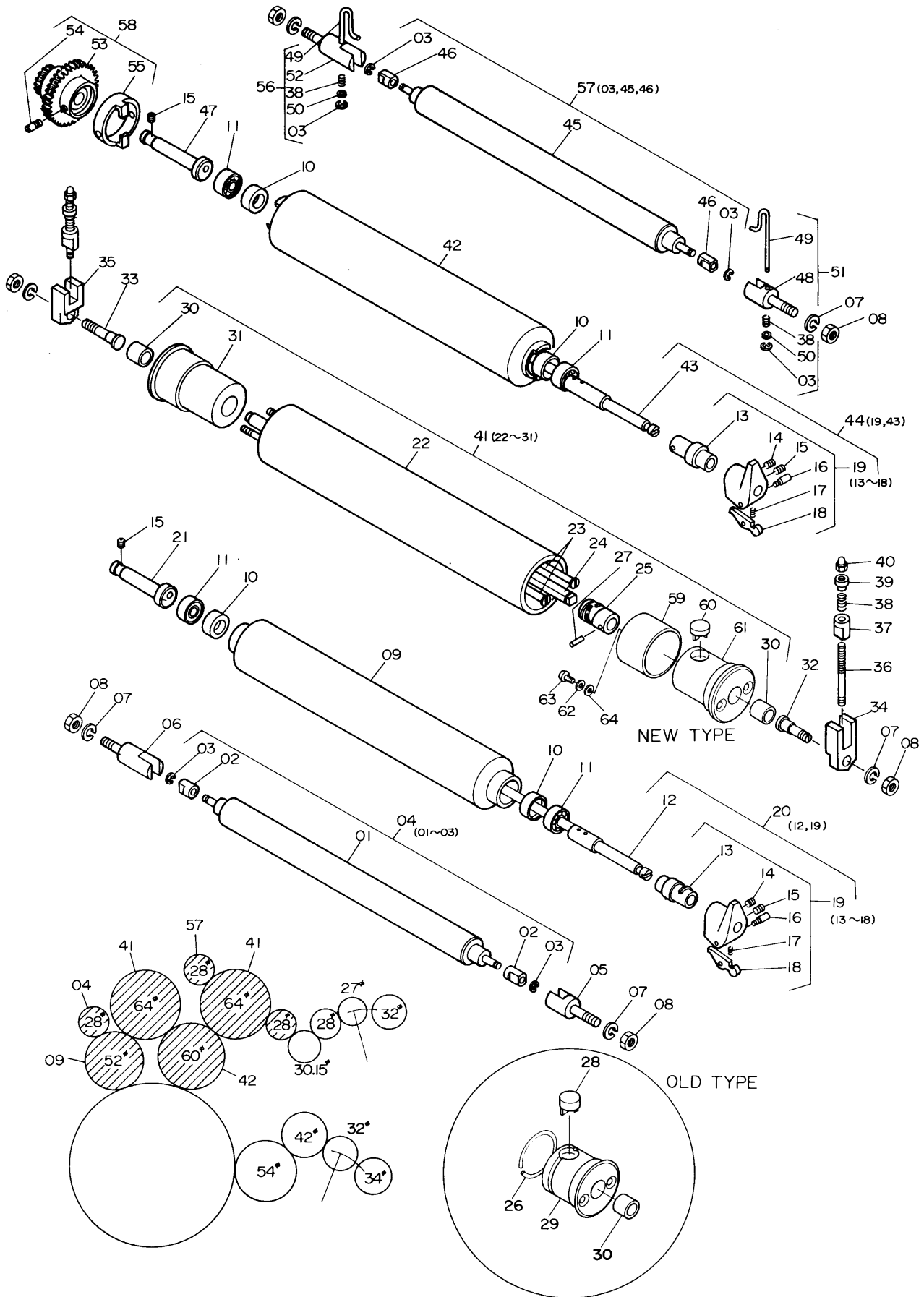








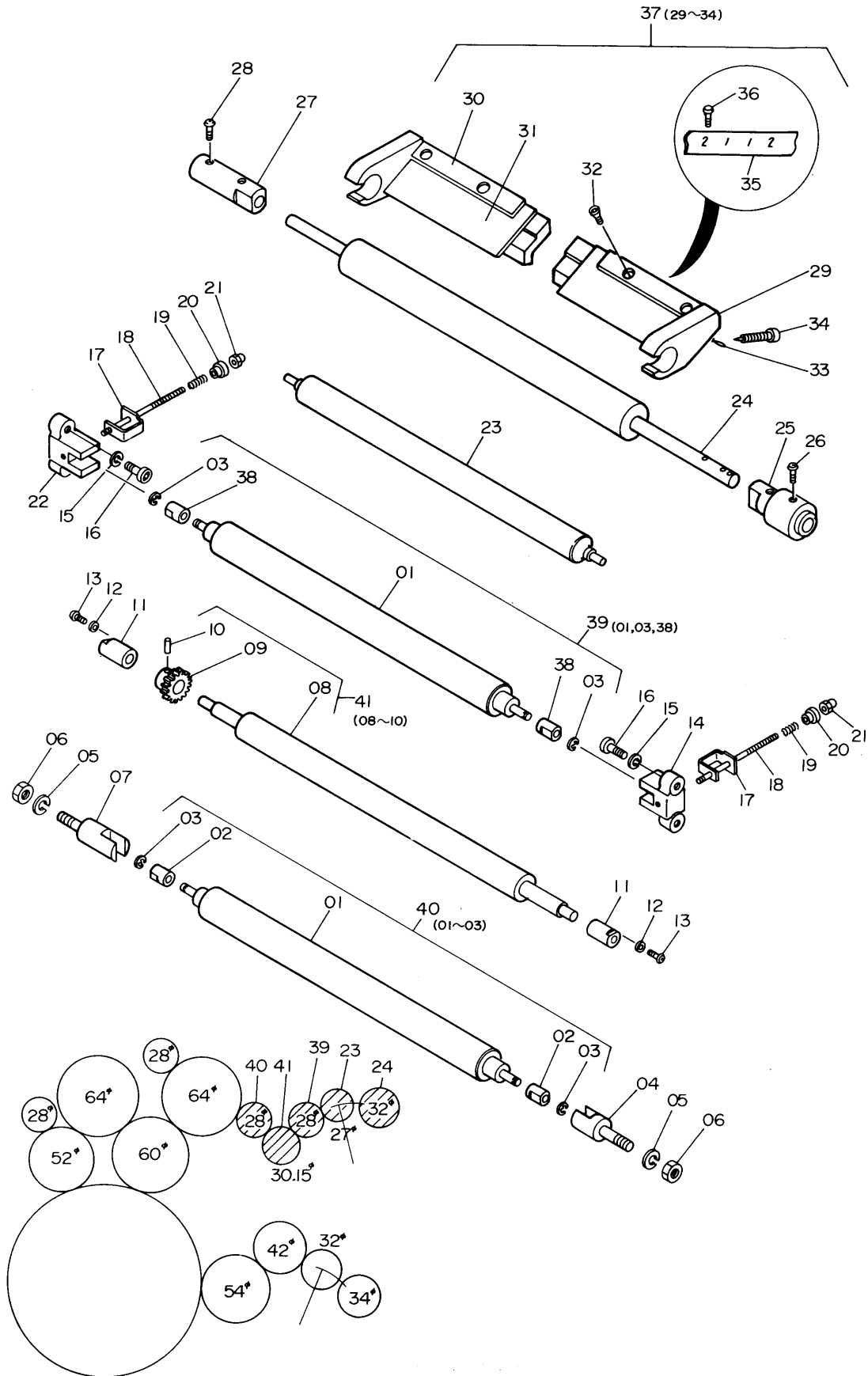




**Ink Section**  
**Ink Form Roller and Oscillator Roller**

**3904**

INDEX NO.	Parts No.	Description	Remarks	Units per Assy
01	G07-74-7	Idle Roller		1
02	I03-46-3	Idle Roller Bushing		2
03	181-404	E-Ring		6
04	G07-74-1A-7	Idle Roller Assy	Rubber	1
05	G27-75-3	Idle Roller Support Pin	OPS	1
06	G27-76-3	Idle Roller Support Pin	NOPS	1
07	180-108	Lock Washer		10
08	170-108	Nut		10
09	I03-47-1A-7	2nd Form Roller		1
10	I03-49-3	Form Roller Hub	Included in 09, 42	4
11	I03-48-3	Bearing	Included in 09, 42	4
12	G06-06-1A-7	2nd Form Roller Shaft		1
13	I18-51-3	Form Roller Hub		2
14	145-355	Set Screw	Included in 19	2
15	145-358	Set Screw	Included in 19	2
16	I18-55-3	Snubber Pin	Included in 19	2
17	I18-56-3	Spring	Included in 19	2
18	I18-54-3	Snubber	Included in 19	2
19	I18-46-1B-3	Form Roller Handle		2
20	G06-06-1B-7	Form Roller Shaft with Handle Assy		1
21	G06-08-3	2nd Form Roller Stud Eccentric		1
22	G06-25-01-7	Oscillation Roller		2
23	G06-34-7	Oscillation Roller Tie Rod		4
24	G06-29-01-7	Oscillation Roller Shaft		2
25	I03-57-3	Worm Cam		2
26	I03-54-3	Retaining Ring		2
27	I03-58-3	Roll Pin		2
28	I03-59-3	Oscillation Worm Cam Follower		2
29	G06-27-1A-3	Oscillation Mechanism Hub		2
30	H08-16-3	Bushing	Included in 29, 31	4
31	G06-26-1A-3	Oscillation Mechanism Hub		2
32	G26-81-3	Shoulder Screw	OPS	2
33	G26-82-3	Shoulder Screw	NOPS	2
34	G26-79-3	Oscillation Roller Shaft Bracket	OPS	2
35	G26-80-3	Oscillation Roller Shaft Bracket	NOPS	2
36	G06-39-3	Adjustment Screw		4
37	G26-83-3	Oscillation Roller Stopper		4
38	A03-77-3	Spring		6
39	G06-42-3	Adjustment Nut		4
40	G06-40-3	Cap Nut		4
41	G06-25-1C-7	Oscillation Roller Assy		2
42	G06-01-1A-7	1st Form Roller		1
43	G06-68-1A-7	1st Form Roller Shaft		1
44	G06-68-1B-7	Form Roller Shaft with Handle Assy		1
45	G07-73-7	Idle Roller		1
46	G27-83-3	Idle Roller Bushing		2
47	G06-07-3	1st Form Roller Stud Eccentric		1
48	G27-81-3	Idle Roller Support Pin	OPS	1
49	G07-69-01-3	Idle Roller Stop Lever		2
50	184-105	Flat Washer		2
51	G27-81-1A-3	Idle Roller Support Pin Assy		1
52	G27-82-3	Idle Roller Support Pin	NOPS	1
53	G06-09-1A-3	1st Form Roller Drive Gear		1
54	R02-38-3	Set Screw		2
55	G06-65-3	Form Roller Drive Collar		1
56	G27-82-1A-3	Idle Roller Support Pin Assy		1
57	G07-73-1B-7	Idle Roller Assy		1
58	G06-09-1B-3	Form Roller Drive Gear Assy		1
59	G26-85-3	Collar	(HSC-5595 ~)	2
60	G26-86-3	Oscillation Worm Cam Follower	(HSC-5595 ~)	2
61	G26-84-1A-3	Oscillation Mechanism Hub	(HSC-5595 ~)	2
62	180-105	Lock Washer	(HSC-5595 ~)	2
63	125-708	Screw	(HSC-5595 ~)	2
64	184-105	Flat Washer	(HSC-5595 ~)	2
65				
66				
67				
68				
69				
70				

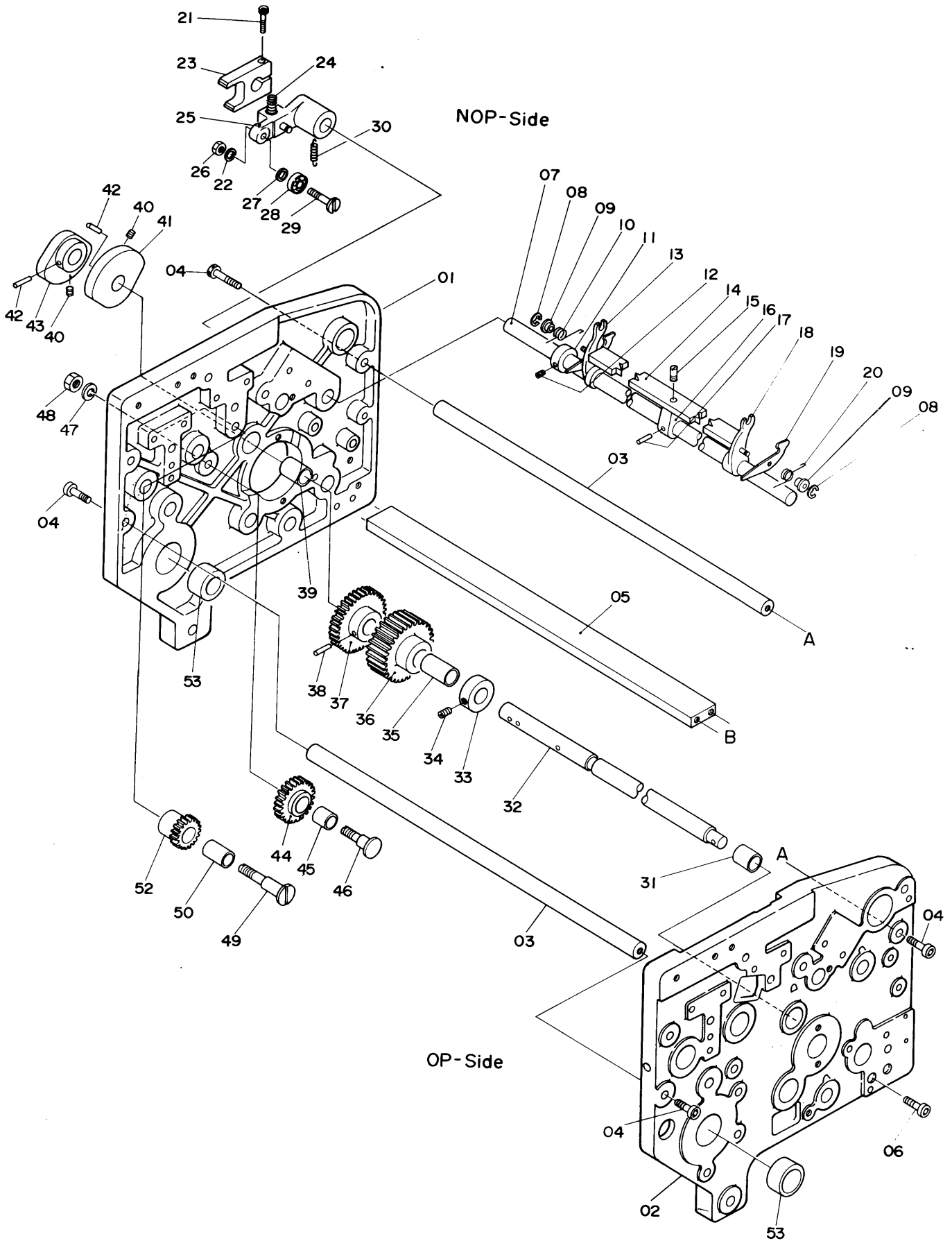




**Ink Section  
Ink Fountain and Idle Roller**

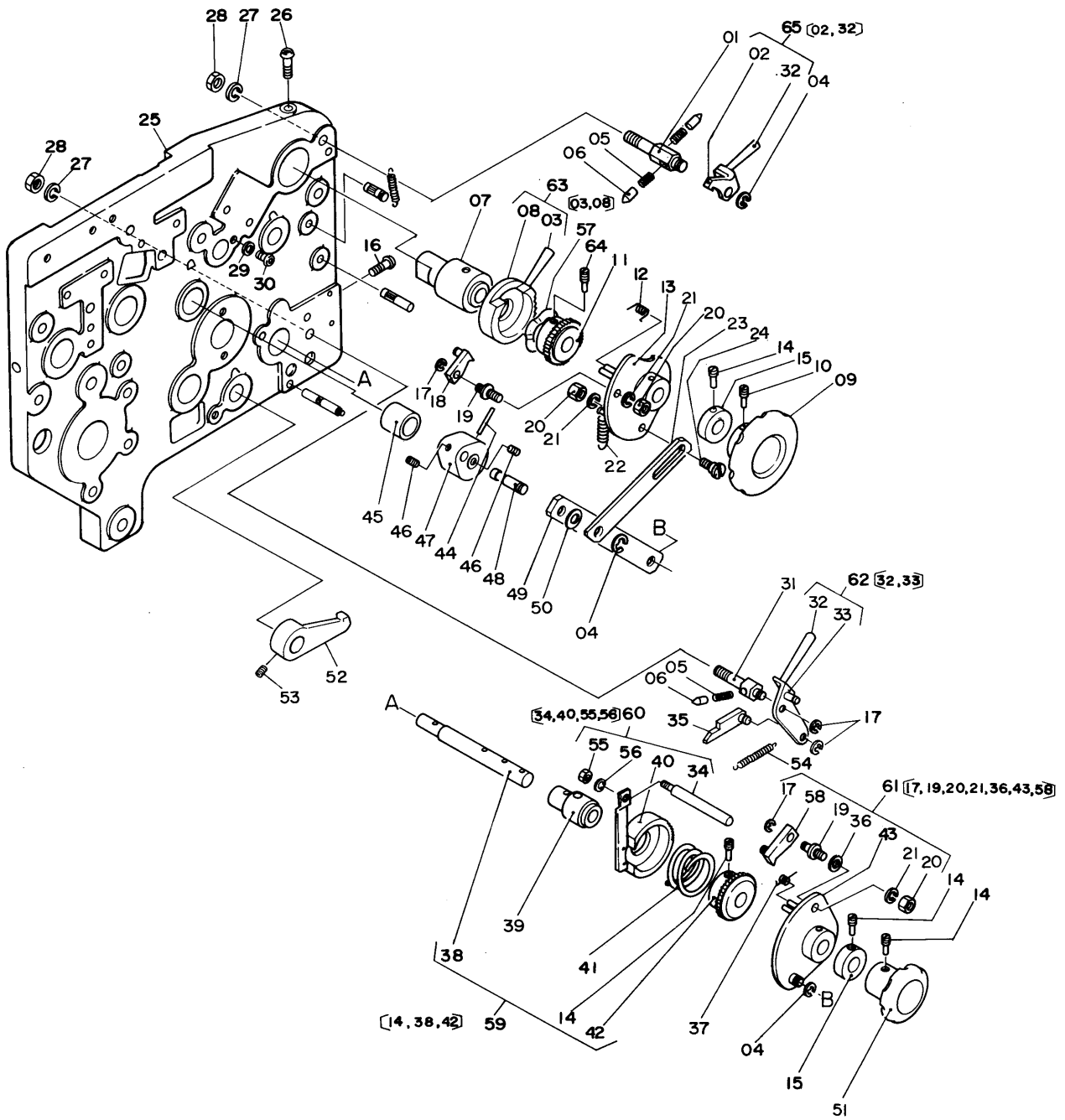
**3905**

INDEX NO.	Parts No.	Description	Remarks	Units per Assy
01	G07-73-7	Idle Roller		2
02	I24-68-01-3	Idle Roller Bushing		2
03	181-404	E-Ring		4
04	G27-75-3	Idle Roller Support Pin	OPS	1
05	180-108	Lock Washer		2
06	170-108	Nut		2
07	G27-76-3	Idle Roller Support Pin	NOPS	1
08	G07-53-01-7	Idle Roller		1
09	G07-55-1	Idle Roller Drive Gear		1
10	183-207	Roll Pin		1
11	I03-04-3	Idle Roller Bushing		2
12	184-106	Flat Washer		2
13	125-756	Screw		2
14	G27-77-3	Idle Roller Bracket	OPS	1
15	180-106	Lock Washer		4
16	117-370	Screw		4
17	G27-79-3	Idle Roller Stopper		2
18	G27-84-3	Adjustment Screw		2
19	A03-77-3	Spring		2
20 S	G26-83-3	Adjustment Nut		2
21	G06-40-3	Cap Nut		2
22	G27-78-3	Idle Roller Bracket	NOPS	1
23	I03-43-7	Ink Ductor Roller		1
24	G07-07-7	Ink Fountain Roller		1
25	G07-08-3	Fountain Roller Bushing	OPS	1
26	125-715	Screw		1
27	G07-09-3	Fountain Roller Bushing	NOPS	1
28	125-710	Screw		1
29	I02-01-0A-7	Ink Fountain		1
30	I02-02-7	Ink Fountain Blade Clamp		1
31	I02-04-7	Ink Fountain Blade		1
32	122-112	Screw		8
33	I02-06-7	Wire		1
34	I02-05-3	Thumb Screw		24
35	I02-55-7	Ink Fountain Scale	Included in 29	1
36	H11-50-3	Screw	Included in 29	3
37	I02-01-1B-7	Fountain Assy		1
38	I03-46-3	Idle Roller Bushing		2
39	G07-73-1A-7	Idle Roller Assy		1
40	G07-73-1C-7	Idle Roller Assy		1
41	G07-53-1B-7	Idle Roller with Gear		1
42				
43				
44				
45				
46				
47				
48				
49				
50				
51				
52				
53				
54				
55				
56				
57				
58				
59				
60				
61				
62				
63				
64				
65				
66				
67				
68				
69				
70				

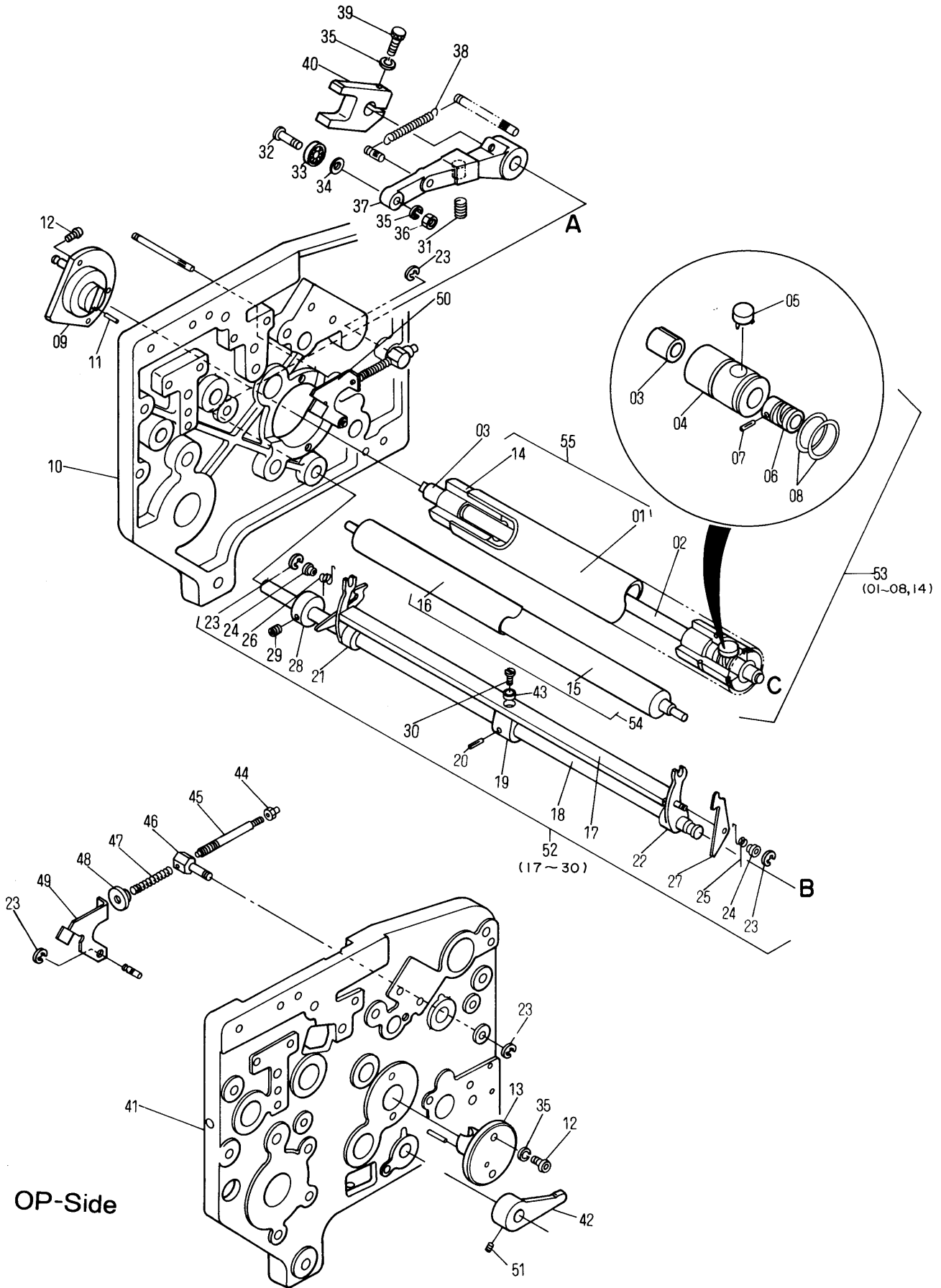




OP-Side



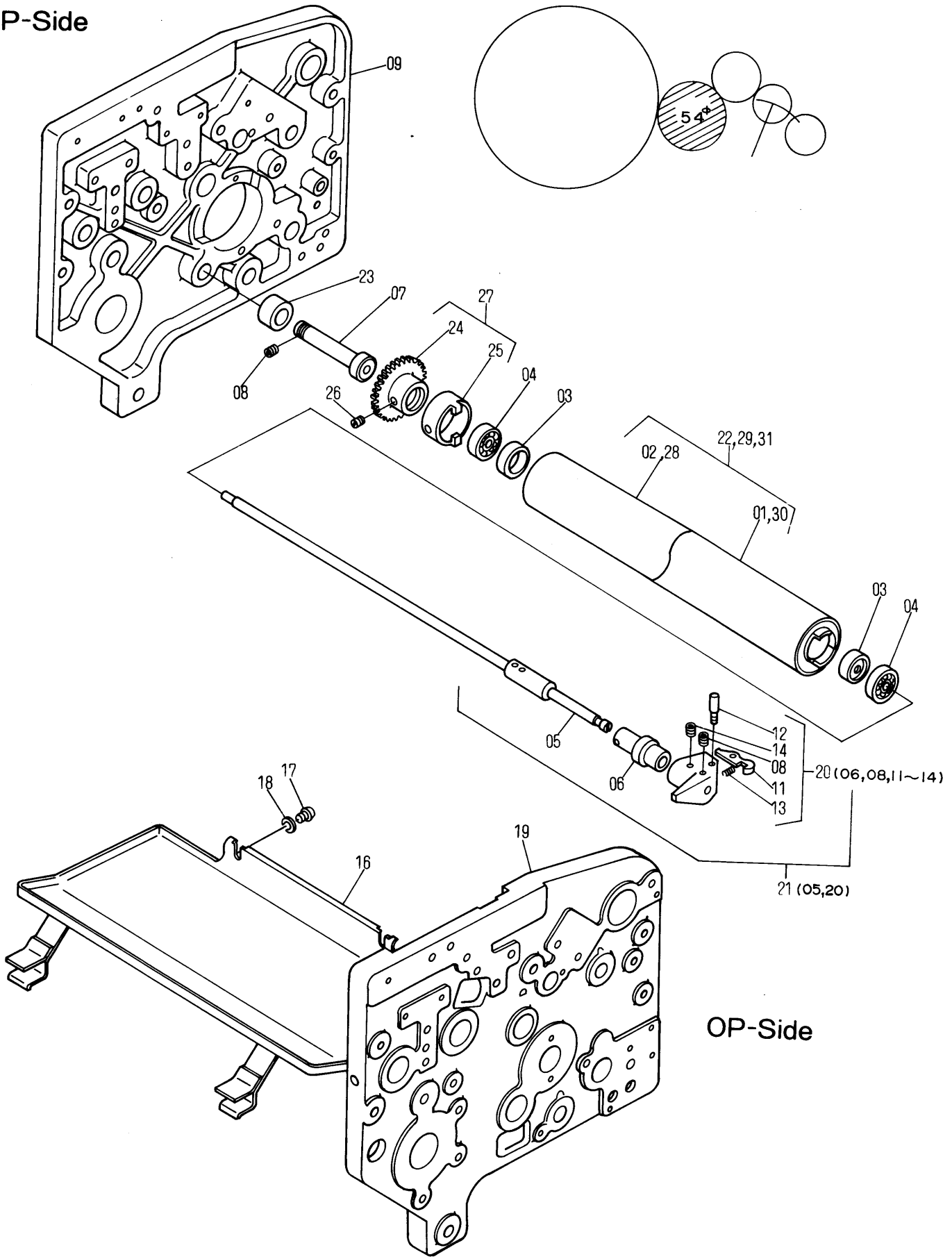






3909

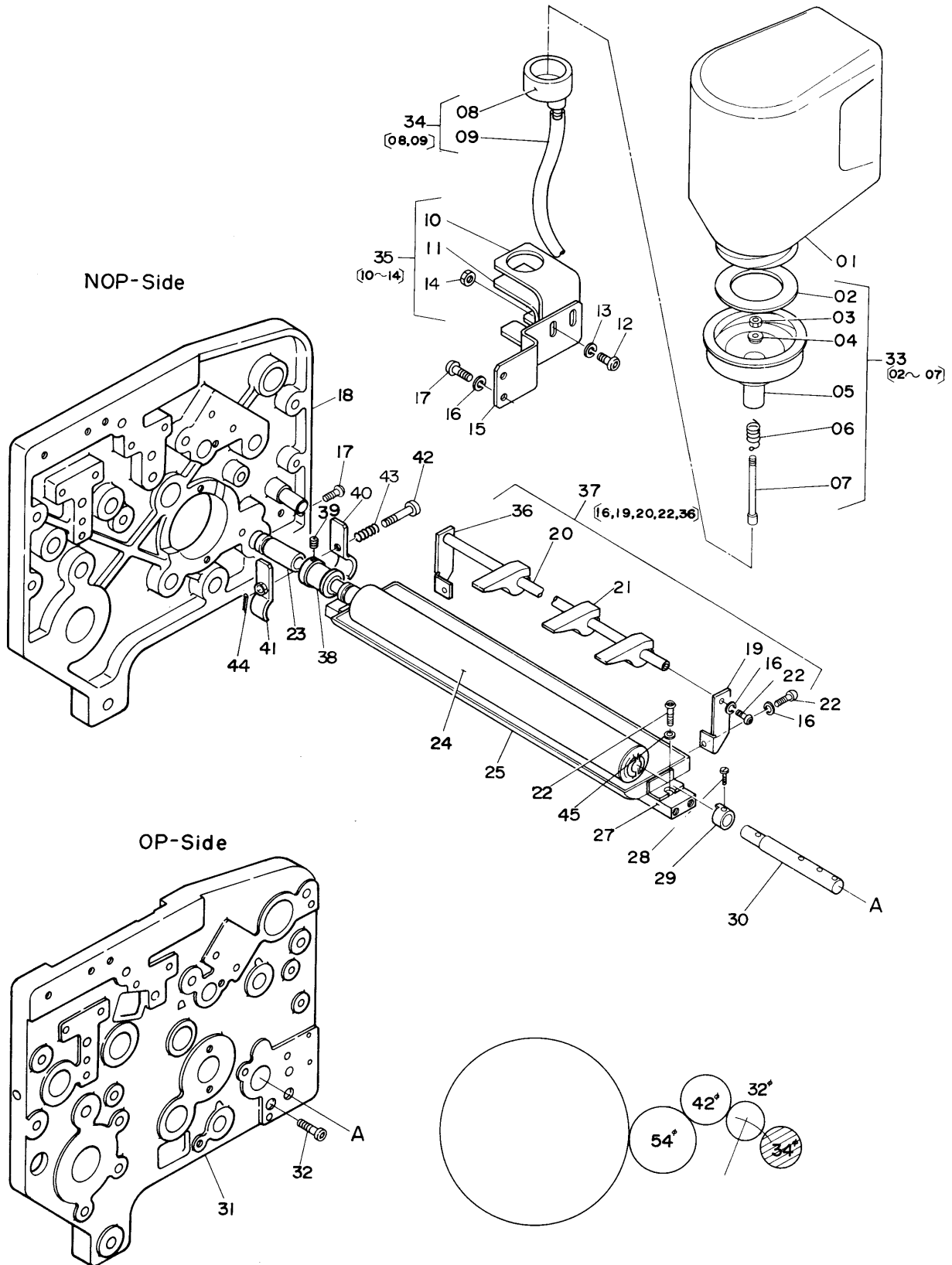
NOP-Side



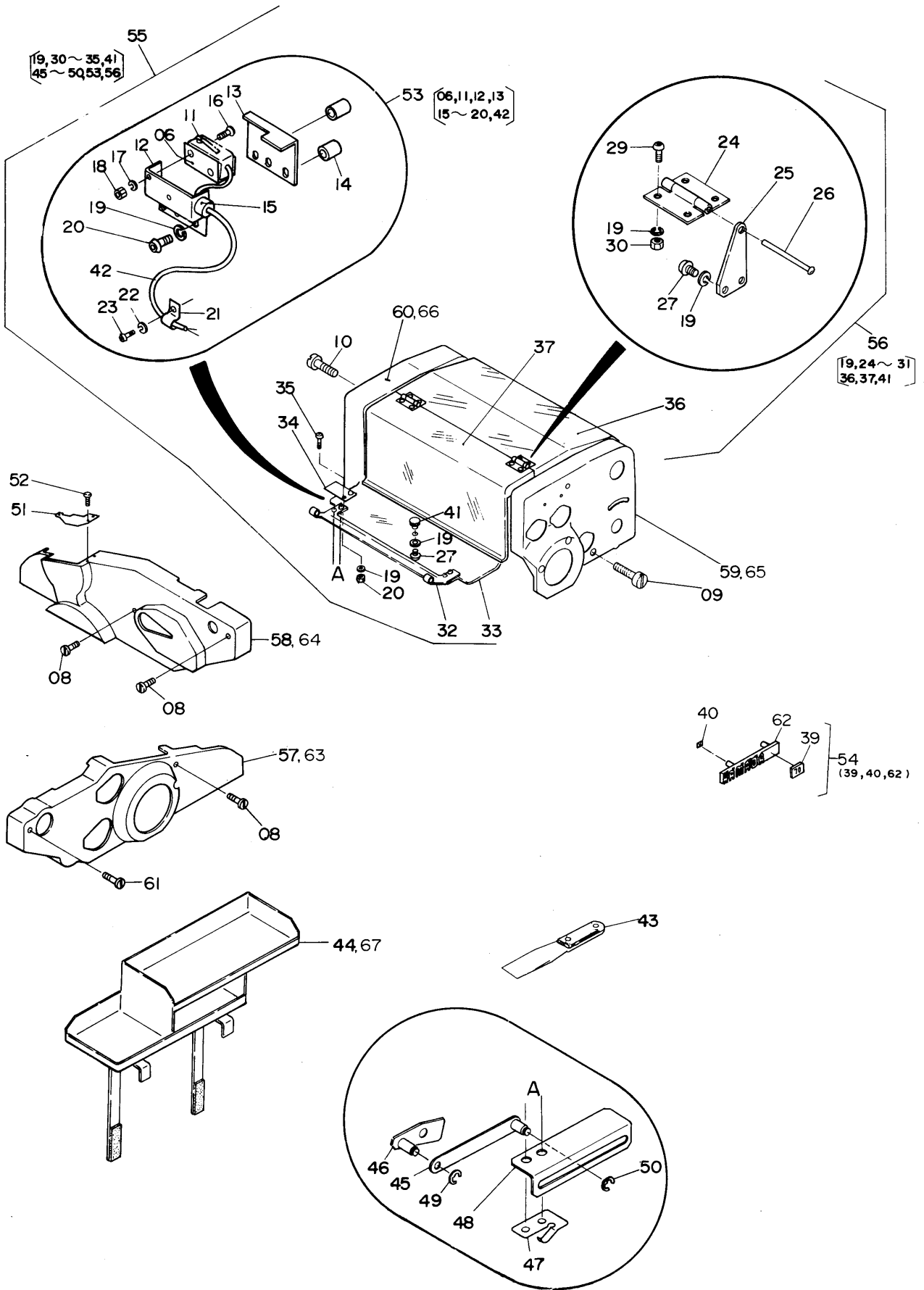
OP-Side











INDEX NO.	Parts No.	Description	Remarks	Units per Assy
01				
02				
03				
04				
05				
06	A06-13-3	Micro Switch Shield		1
07				
08	111-533	Screw	OPS	3
09	111-383	Screw	OPS	2
10	111-387	Screw	NOPS	2
11	E10-13-3	Safety Switch		1
12	G09-11-01-3	Switch Shield		1
13	G09-12-01-3	Switch Bracket		1
14	G09-13-3	Spacer		2
15	E30-03-3	Cord Stopper		1
16	125-615	Screw		2
17	180-103	Lock Washer		2
18	170-103	Nut		2
19	180-105	Lock Washer		17
20	125-725	Screw		2
21	H04-27-3	Cord Binder		1
22	180-104	Lock Washer		1
23	125-662	Screw		1
24	G09-07-1C-3	Hinge		2
25	G29-67-3	Hinge Bracket		2
26	G09-09-3	Hinge Pin		
27	125-708	Screw		4
28				
29	125-712	Screw		8
30	170-105	Nut		8
31				
32	G09-04-7	Cover Hinge Plate		1
33	G09-64-7	Cover Panel		1
34	G09-05-3	Safety Switch Operating Plate		1
35	122-115	Screw		2
36	G09-63-7	Dampening Roller Guard		1
37	G09-62-7	Ink Roller Guard		1
38	G09-26-3	Name Plate	for Domestic Use	1
39	G09-27-7	Name Plate		1
40	B04-50-3	Nut		2
41	G09-16-1	Knob		1
42	A08-33-3	Cord		1
43	B03-29-3	Spatula		1
44	G10-01-1A-3	Work Organizer		1
45	G09-47-1A-3	Link		1
46	G09-50-1A-3	Safety Cover Stopper Bracket		1
47	G09-51-3	Spring		1
48	G09-46-3	Guide Plate		1
49	181-404	E-Ring		1
50	181-405	E-Ring		1
51	G09-44-3	Ink Cover Plate		1
52	125-656	Screw		3
53	G09-11-1A-3	Safety Switch Assy		1
54	G09-27-1A-7	Name Plate Assy		1
55	G09-64-1A-7	Safety Cover Assy	Optionary	1
56	G09-63-1A-7	Safety Cover Assy		1
57	G09-20-1A-3	Inking System Cover Panel		1
58	G09-21-3	Inking System Cover Panel		1
59	G09-60-1A-7	Second Color Cover Panel	OPS	1
60	G09-61-7	Second Color Cover Panel	NOPS	1
61	111-525	Screw	OPS	1
62	G09-65-3	Name Plate	for Over Seas	1
63	G09-20-1B-3	Inking System Cover Panel	(New Color) OPS	1
64	G09-21-30-3	Inking System Cover Panel	(New Color) NOPS	1
65	G09-60-1B-7	Second Color Cover Panel	(New Color) OPS	1
66	G09-61-30-7	Second Color Cover Panel	(New Color) NOPS	1
67	G10-01-1B-3	Work Organizer	(New Color)	1

